

南側バルコニーからの眺望



(拡大写真)



RENOVATION MANSION

—リノベーションマンション—

～室内からスカイツリーを望めます～

最上階9階部分・南東×南西角住戸につき陽当り・眺望・通風良好

隅田グリーンマンション 901号室



LDK



リビング

アフターサービス保証付

家具・エアコン付

【フラット35】適合物件
—【フラット35】5.利用に關してはお問合せ下さい—

■ 価格（税込）／ 間取り

3,999万円 3LDK

■ 面積

- 専有面積：66.61㎡（20.14坪）
- バルコニー面積：25.13㎡（7.6坪）

■ 路線・駅

- 東武伊勢崎線
- 『鐘ヶ淵』駅 徒歩6分

■ 物件のポイント

- 2015年大規模修繕工事・2024年雑排水管再生工事実施済み
- 修繕積立金総額4,200万円超（2025年7月末時点）
- 新規フルリノベーション

■ 物件概要

- 所在地／墨田区墨田5丁目9-5
- 構造／SRC造9階建9階部分
- 土地権利／所有権
- 築年月／昭和52年（1977年）12月築
- 総戸数／61戸
- 管理会社／東京互光㈱
- 管理形態／全部委託（住込）
- 現況／空室
- 引渡／即日可
- 管理費／14,000円/月
- 修繕積立金／12,050円/月
- 敷地内駐車場／空無：18,000円/月（2026年4月現在）
- 設備／エレベーター
- 備考／ペット飼育不可

■ リノベーション内容

- 床、クロス
- 洗面、トイレ
- キッチン
- ユニットバス
- 建具
- インナーサッシ
- 新規エアコン設置（1台）

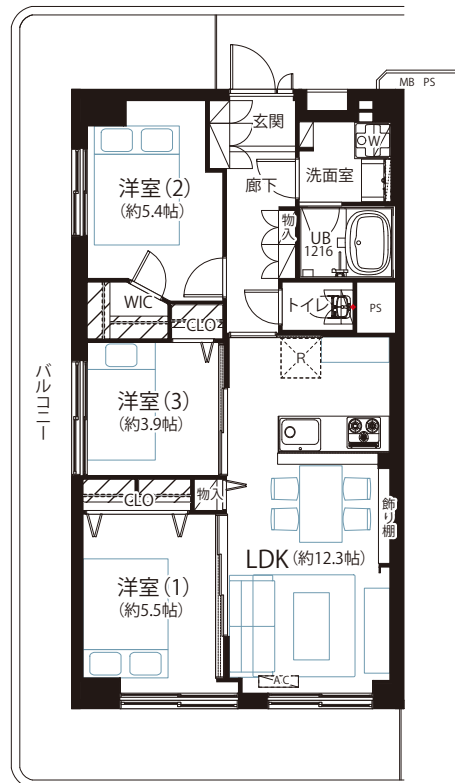
2026年3月27日完成



食洗機 エアコン付

浴室乾燥機 追い焚き

照明付 家具付



※本図面の記載内容は図面制作時点のものであり、その後法改正・物件概要内容・プラン（仕様）など変更が生じる可能性がありますので、ご購入契約前に必ず最新情報をご確認願います。※登記時の司法書士は売主指定となります。※眺望は天候次第となります。また、将来に渡って保証されるものではありません。

宅地建物取引業：東京都知事(3)第97471号 建設業：東京都知事(般-4)第155978号 (一社)リノベーション協議会会員

JPM 株式会社 ジャパンプライムムーバ

【水曜定休】 〒108-0014 東京都港区芝4-13-2 田町フロントビル9F
TEL：03-6809-5481 FAX：03-6809-4580

■取引形態：売主 ■手数料：3.0%（税込） ■担当：伊藤（ふ）(070-3350-3096 / ito.f@jpm-co.jp)

タワーマンション・高額帯案件
積極的に買取いたします

一棟案件もご相談・ご紹介ください

物件確認・広告承諾・内見申込はコチラから →

パソコン/タブレット/スマホで

QRでカンタン物件確認 2秒でブッカク!

24h



右下のURLを

Click

読み取



または

読み取

QRコードが読み取れない方は↓URLをコピーしてご利用ください。

https://2sec-bukkaku.jp/inquiries/new?property_id=93827

