



ルーフバルコニー



RENOVATION MANSION

—リノベーションマンション—

最上階10階部分×ルーフバルコニー(約28.2㎡)付き×角住戸
～バルコニーと洋室4から富士山、ルーフバルコニーからスカイツリーを望む～

プラウド上鷺宮 1001号室



LDK (家具・小物(調度品)は販売価格に含まれません)



外観

アフターサービス保証付

ペット2匹OK



■ 価格 (税込) / 間取り

12,500万円 4LDK

■ 路線・駅

■ 西武新宿線
『鷺ノ宮』駅 徒歩6分



■ 面積

- 専有面積: 86.47㎡ (26.15坪)
- バルコニー面積: 6.76㎡ (2.04坪)
- ルーフバルコニー面積: 28.27㎡ (8.55坪)

■ 周辺施設

- ・オーケー中杉店 徒歩1分 (約30m)
- ・いなげや練馬中村南店 徒歩4分 (約260m)
- ・ウエルシア中野さぎの宮店 徒歩5分 (約380m)

■ 物件概要

- 所在地/東京都中野区上鷺宮 1-1-6
- 構造/RC造 10階建て 10階部分
- 土地権利/所有権
- 築年月/平成29年(2017年)10月築
- 総戸数/58戸
- 管理会社/野村不動産パートナーズ(株)
- 管理形態/全部委託(日勤)
- 現況/空室
- 引渡/即日可
- 管理費/23,000円/月
- 修繕積立金/18,180円/月
- その他/ルーフバルコニー使用料:1,410円/月
enecoQシステム料金:2,090円/月
- 敷地内駐車場/空無:
19,000円～23,000円/月(2026年4月現在)
- 設備/エレベーター、オートロック、宅配ボックス
- 備考/ペット飼育可
(犬・猫は合計2匹以内)

■ 物件のポイント

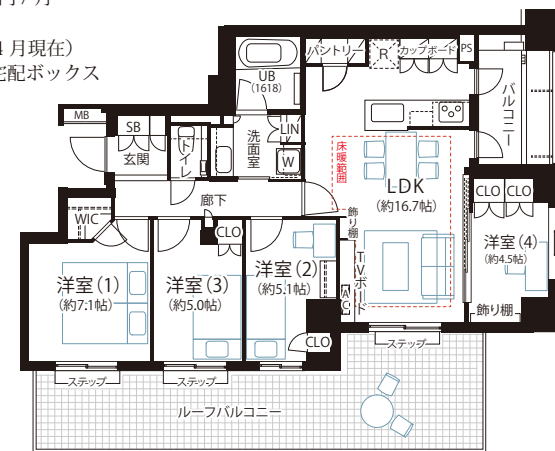
- 2017年(平成29年)築
- 野村不動産(株)旧分譲「プラウド」シリーズ
- ペット飼育可(細則あり)
- ディスポーザー付き
- LDにTES床暖房付き

- 宅配ボックス
- 浴室乾燥機
- 追い焚き
- 照明付
- エアコン付
- 床暖房
- 食洗機
- ディスポーザー

■ リノベーション内容

- 壁面意匠造作&間接照明新設
- フローリング上貼り(床暖房対応用)
- タンクレストイレ交換
- 洗面室収納(Lin)新設
- 磁器タイル敷設/ルーフバルコニー
- 各所クリーニング
- 新規エアコン設置(1台)

2026年4月24日完成



※本図面の記載内容は図面制作時点のものであり、その後法改正・物件概要内容・プラン(仕様など)など変更が生じる可能性がございますので、ご購入契約前必ず最新情報をご確認願います。※登記時の司法書士は売主指定となります。※眺望は天候次第となります。また、将来に渡って保証されるものではありません。

宅地建物取引業:東京都知事(3)第97471号 建設業:東京都知事(般-4)第155978号

JPM 株式会社 ジャパンプライムムーバ

〒108-0014 東京都港区芝4-13-2 田町フロントビル9F
TEL: 03-6809-5481 FAX: 03-6809-4580

■取引形態: 売主 ■手数料: 3.0%(税込) ■担当: 柴田(090-2019-2930 / shibata.s@jpm-co.jp)

タワーマンション・高額帯案件
積極的に買取いたします

一棟案件もご相談・ご紹介ください

物件確認・広告承諾・内見申込はコチラから

パソコン/タブレット/スマホで

QRでカンタン物件確認 2秒でブック!

24h



右下のURLを Click



または 読取

QRコードが読み取れない方は↓URLをコピーしてご利用ください。

https://2sec-bukkaku.jp/inquiries/new?property_id=96631

