



## RENOVATION MANSION

—リノベーションマンション—

ビッグターミナル「池袋」駅まで徒歩7分

～新耐震基準・南西角住戸～

クレール池袋 405号室



LDK



洋室(1)

アフターサービス保証付

家具・エアコン付

■ 価格（税込）／ 間取り

7,999万円 2LDK

■ 物件のポイント

- 新耐震基準マンション
- オートロックあり
- マンション1階にローソンスストア 100 池袋西口店
- 2024年 給水方式変更工事実施済
- 2016年 大規模修繕工事実施済
- 長期修繕計画あり
- 新規フルリノベーション

■ 面積

- 専有面積：56.61㎡ (17.12坪)
- バルコニー面積：7.12㎡ (2.15坪)

■ 路線・駅

- 東京メトロ副都心線  
『池袋』駅 徒歩5分
- JR各線・東京メトロ丸の内線・有楽町線・東武東上線  
『池袋』駅 徒歩7分

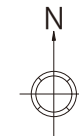
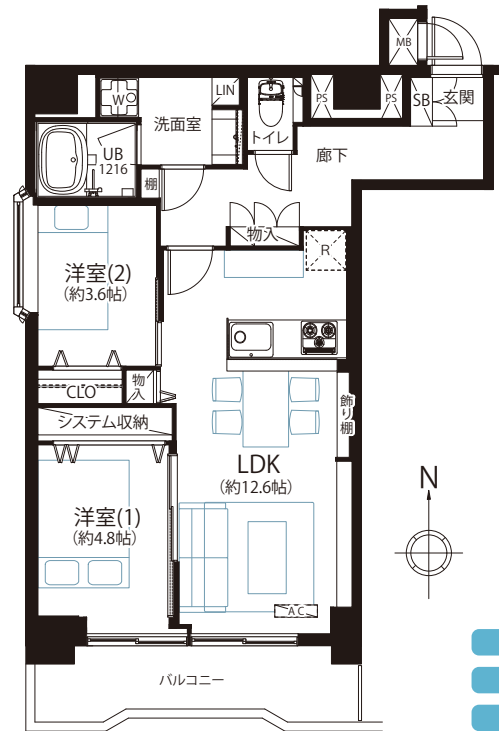
■ リノベーション内容

- フローリング、クロス
- 洗面、トイレ
- キッチン
- ユニットバス
- 建具
- 新規エアコン設置 (1台)

2026年4月3日完成

■ 物件概要

- 所在地／豊島区池袋 2-59-2
- 構造／SRC 造地上 12 階建 4 階部分
- 土地権利／所有権
- 築年月／昭和 60 年 (1985 年) 1 月築
- 総戸数／70 戸
- 管理会社／(株)大京アステージ
- 管理形態／全部委託 (日勤)
- 現況／空室
- 引渡／即日可
- 管理費／15,960 円 / 月
- 修繕積立金／11,500 円 / 月
- その他／町内会費：100 円
- 敷地内駐車場／なし
- 設備／エレベーター、オートロック
- 備考／ペット飼育不可



- 食洗機
- エアコン付
- 浴室乾燥機
- 追い焚き
- 照明付
- 家具付



※本図面の記載内容は図面制作時点のものであり、その後法改正・物件概要内容・プラン (仕様含) など変更が生じる可能性がございますので、ご購入契約前に必ず最新情報をご確認ください。※登記時の司法書士は売主指定となります。※眺望は天候次第となります。また、将来に渡って保証されるものではありません。

宅地建物取引業：東京都知事 (3) 第97471号 建設業：東京都知事 (般-4) 第155978号

JPM 株式会社 ジャパンプライムムーバ

〒108-0014 東京都港区芝 4-13-2 田町フロントビル9F  
TEL：03-6809-5481 FAX：03-6809-4580

■取引形態：売主 ■手数料：3.0% (税込) ■担当：平岡 (090-2019-2875 / hiraoka.haruto@jpm-co.jp)

タワーマンション・高額帯案件  
積極的に買取いたします

一棟案件もご相談・ご紹介ください

物件確認・広告承諾・内見申込はコチラから →

パソコン/タブレット/スマホで

QRでカンタン物件確認 2秒でブッカク!

24h



右下の URL を Click または 読取 QRコードが読み取れない方は ↓ URL をコピーしてご利用ください。  
https://2sec-bukkaku.jp/inquiries/new?property\_id=93820

