

価格(税込) / 間取り

6,400万円 2DK

面積

- 専有面積: 50.45㎡ (15.26坪)
- バルコニー面積: 不明

路線・駅

- JR中央総武線『浅草橋』駅 徒歩8分
- 浅草線『浅草橋』駅 徒歩9分
- 日比谷線『秋葉原』駅 徒歩10分
- JR山手線・京浜東北線・中央総武線・EX『秋葉原』駅 徒歩11分
- 大江戸線『新御徒町』駅 徒歩10分

物件概要

所在地: 台東区浅草橋5丁目20-6
 構造: SRC・RC造18階建6階部分
 ※アネックス棟は地上14階建
 土地権利: 所有権
 築年月: 平成3年(1991年)8月築
 総戸数: 55戸
 管理会社: レジデンス・ビルディング マネジメント(株)
 管理形態: 全部委託(日勤)
 現況: 賃貸中
 引渡日: 即日可
 管理費: 15,300円/月
 修繕積立金: 9,200円/月
 設備: エレベーター、オートロック
 備考: ペット飼育不可
 ※管理会社変更可
 (変更手数料は共益費を含む賃料の10%/税別)
 ※登記時の司法書士は売主指定となります。



『秋葉原』駅徒歩圏内! 7路線・3駅利用可能な好立地

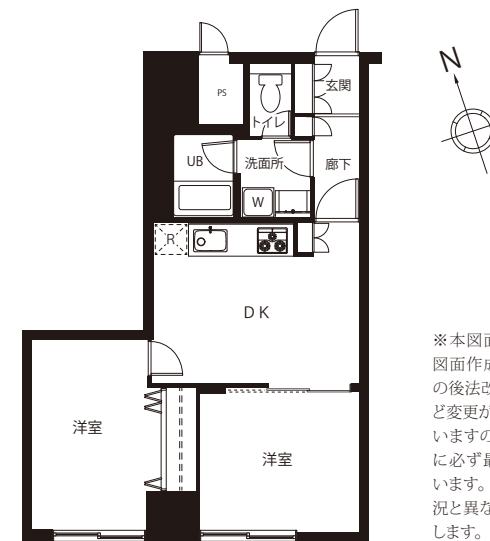


物件のポイント

- 外壁タイル貼り・AL有り
- 2024年大規模修繕工事实施済み
- 長期修繕計画あり
- 修繕積立金総額 3,500万円超 (2025年8月末時点)

月額賃料収入	150,000円
共益費	10,000円
敷金	300,000円
表面利回り	3.0%
契約期間 (普通借家契約)	2024/8/1~ 2026/7/31
保証会社	利用あり(オリコフォレントインシュア)

※賃料収入は将来に渡って確実に得られることを保証するものではありません。
 ※利回りは年間賃料の総額を購入価格で除して求めた単純利回りであり、
 必要経費(固定資産税、管理費・修繕積立金、地代等)は控除されておりません。



※本図面の記載内容は販売図面作成時のものであり、その後法改正・物件概要内容など変更が生じる可能性がありますので、ご購入契約前に必ず最新情報をご確認願います。また、間取り図が現況と異なる場合、現況を優先します。

宅地建物取引業: 東京都知事(3)第97471号 建設業: 東京都知事(般-4)第155978号

JPM 株式会社 ジャパンプライムムーバ

〒108-0014 東京都港区芝4-13-2 田町フロントビル9F
 TEL: 03-6809-5481 FAX: 03-6809-4580

■取引形態: 売主 ■手数料: 3.0%(税込) ■担当: 千葉(070-7786-9013 / chiba.y@jpm-co.jp)、菅原

タワーマンション・高額帯案件
積極的に買取いたします

一棟案件もご相談・ご紹介ください

物件確認・広告承諾・内見申込はコチラから →

パソコン/タブレット/スマホで

QRでカンタン物件確認 2秒でブッカク!

24h



右下のURLを

Click



または

読取

QRコードが読み取れない方は↓URLをコピーしてご利用ください。

https://2sec-bukkaku.jp/inquiries/new?property_id=94976

