

価格(税込) / 間取り

7,630万円 1LDK

面積

- 専有面積: 40.28㎡ (12.18坪)
- ルーフバルコニー面積: 11.55㎡ (3.49坪)

路線・駅

南北線・三田線『白金高輪』駅 徒歩8分

物件のポイント

- 大通りから離れた住宅地内
- ペット飼育可(細則あり)
- オートロック・宅配ボックス完備

物件概要

所在地: 東京都港区白金3-13-2  
 構造: RC造6階建6階部分  
 土地権利: 所有権  
 築年月: 平成16年(2004年)7月築  
 総戸数: 32戸  
 管理会社: 日本ハウズイング(株)  
 管理形態: 全部委託(巡回)  
 現況: 賃貸中  
 引渡日: 即日可  
 管理費: 16,100円/月  
 修繕積立金: 9,660円/月  
 設備: エレベーター、オートロック、宅配ボックス  
 備考: ペット飼育可能(犬・猫はいずれか1匹まで)



※管理会社変更可(変更手数料は共益費を含む賃料の10%/税別)  
 ※登記時の司法書士は売主指定となります。

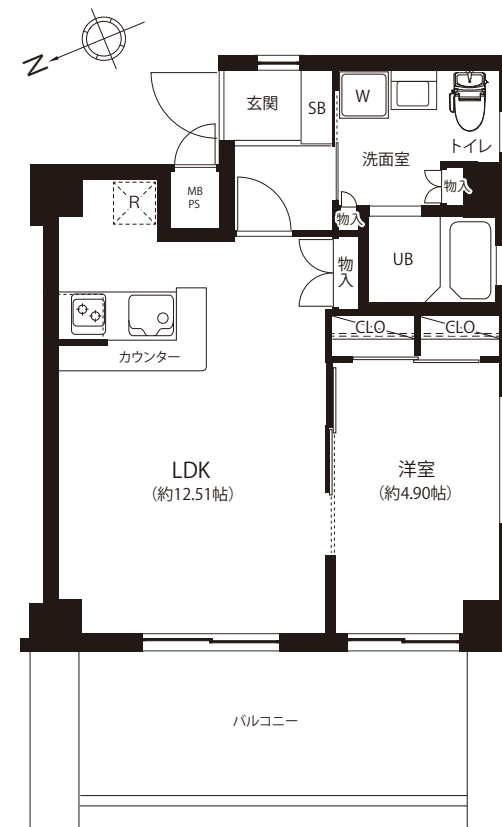
## 最上階6階部分・南西角部屋・ルーフバルコニー(約11.55㎡)付住戸 ～港区白金アドレス・2004年(平成16年)築～

ペットOK



月額賃料収入	147,000円
共益費	12,000円
表面利回り	2.5%
契約期間 (普通借家契約)	2026/4/1～ 2028/3/31
敷金	147,000円
保証会社	利用あり(エポスカード)

※賃料収入は将来に渡って確実に得られることを保証するものではありません。  
 ※利回りは年間賃料の総額を購入価格で除して求めた単純利回りであり、  
 必要経費(固定資産税、管理費・修繕積立金、地代等)は控除されておりません。



※本図面の記載内容は販売図面作成時のものであり、  
 その後法改正・物件概要内容など変更が生じる可能性が御座いますので、  
 ご購入契約前に必ず最新情報をご確認願います。  
 また、間取り図が現況と異なる場合、現況を優先します。

宅地建物取引業: 東京都知事(3)第97471号 建設業: 東京都知事(般-4)第155978号

JPM 株式会社 ジャパンプライムムーバ

〒108-0014 東京都港区芝4-13-2 田町フロントビル9F  
 TEL: 03-6809-5481 FAX: 03-6809-4580

■取引形態: 売主 ■手数料: 3.0%(税込) ■担当: 米本(070-7786-9020 / yonemoto.s@jpm-co.jp)

タワーマンション・高額帯案件  
 積極的に買取いたします

一棟案件もご相談・ご紹介ください

物件確認・広告承諾・内見申込はコチラから →

パソコン/タブレット/スマホで

QRでカンタン物件確認 2秒でブッカク!

24h

右下のURLを  
Click

または

スマホ  
読取

QRコードが読み取れない方は↓URLをコピーしてご利用ください。

https://2sec-bukkaku.jp/inquiries/new?property\_id=94972

