



RENOVATION MANSION

—リノベーションマンション—

南西角住戸につき陽当り・通風良好～バルコニーからスカイツリーが望めます～

平成30年築・フルリフォーム住戸

ラ・グラス日暮里 403号室



アフターサービス保証付

家具・エアコン付

ペット2匹OK



■ 価格（税込）／ 間取り

7,499万円 2LDK

■ 面積

- 専有面積：54.28㎡（16.41坪）
- バルコニー面積：5.56㎡（1.68坪）
- サービスバルコニー面積：2.06㎡（0.62坪）

■ 路線・駅

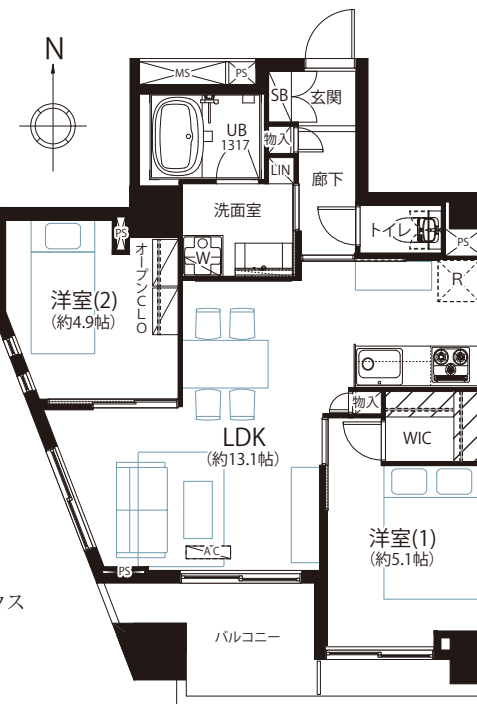
- 山手線・京浜東北線『鶯谷』駅 徒歩6分
- 日比谷線『入谷』駅 徒歩10分

■ リノベーション内容

- フローリング、クロス
 - 洗面、トイレ
 - キッチン
 - ユニットバス
 - 建具
 - 新規エアコン設置（1台）
- 2026年5月1日完成

■ 物件のポイント

- 複数路線・複数駅利用可
- オートロック・宅配ボックスあり
- ペット飼育可（2匹まで）
- 新規フルリノベーション



■ 物件概要

- 所在地／東京都荒川区東日暮里 4-36-27
- 構造／RC造7階建4階部分
- 土地権利／所有権
- 築年月／平成30年（2018年）3月築
- 総戸数／18戸
- 管理会社／国土管理株式会社
- 管理形態／全部委託（巡回）
- 現況／空室
- 引渡／即日可
- 管理費／27,040円/月
- 修繕積立金／11,280円/月
- 敷地内駐車場／空無：22,000円/月（2026年4月現在）
- 設備／エレベーター、オートロック、宅配ボックス
- 備考／ペット飼育可（犬・猫計2匹まで可）



食洗機

浴室乾燥機

追い焚き

照明付

家具付

エアコン付

宅配ボックス

※本図面の記載内容は図面制作時点のものであり、その後法改正・物件概要内容・プラン（仕様）など変更が生じる可能性がございますので、ご購入契約前必ず最新情報をご確認願います。※登記時の司法書士は売主指定となります。※眺望は天候次第となります。また、将来に渡って保証されるものではありません。

宅地建物取引業：東京都知事(3)第97471号 建設業：東京都知事(般-4)第155978号

JPM 株式会社 ジャパンプライムムーバ

【水曜定休】 〒108-0014 東京都港区芝4-13-2 田町フロントビル9F
TEL：03-6809-5481 FAX：03-6809-4580

■取引形態：売主 ■手数料：3.0%（税込） ■担当：天野(070-1365-7972 / amano.y@jpm-co.jp)

タワーマンション・高額帯案件
積極的に買取いたします

一棟案件もご相談・ご紹介ください

物件確認・広告承諾・内見申込はコチラから →

パソコン/タブレット/スマホで

QRでカンタン物件確認 2秒でブッカク!

24h



右下のURLを

Click

または

Read

読取

QRコードが読み取れない方は↓URLをコピーしてご利用ください。

https://2sec-bukkaku.jp/inquiries/new?property_id=94955

