



RENOVATION MANSION

—リノベーションマンション—

野村不動産旧分譲プラウドシリーズ

～バルコニー前面は低層住宅のため遮るものがなく解放感ある眺望です～

プラウド浜田山 404号室



洋室(1)



キッチン

アフターサービス保証付

家具・エアコン付

ペット2匹OK



■ 価格（税込）／ 間取り

10,500万円 2LDK

■ 面積

- 専有面積：63.32㎡（19.15坪）
- バルコニー面積：13.48㎡（4.07坪）
- サービスバルコニー面積：3.50㎡（1.05坪）

■ 路線・駅

- 京王井の頭線『浜田山』駅 徒歩6分

■ 物件概要

- 所在地／東京都杉並区浜田山1-22-5
- 構造／RC造6階建4階部分
- 土地権利／所有権
- 築年月／平成16年（2004年）1月築
- 総戸数／27戸
- 管理会社／野村不動産パートナーズ(株)
- 管理形態／全部委託（日勤）
- 現況／空室
- 引渡／即日可
- 管理費／17,590円/月
- 修繕積立金／29,380円/月
- 敷地内駐車場／空無：
21,000円～26,000円/月（2026年3月現在）
- 設備／エレベーター、オートロック、宅配ボックス
- 備考／ペット飼育可
（体高30cm以下の小型犬・猫2匹迄）

■ リノベーション内容

- フローリング、クロス
- 洗面、トイレ
- キッチン（カップボード付）
- ユニットバス
- 建具
- 新規エアコン設置（1台）

2026年4月30日完成



浴室乾燥機

追い焚き

照明付

家具付

床暖房

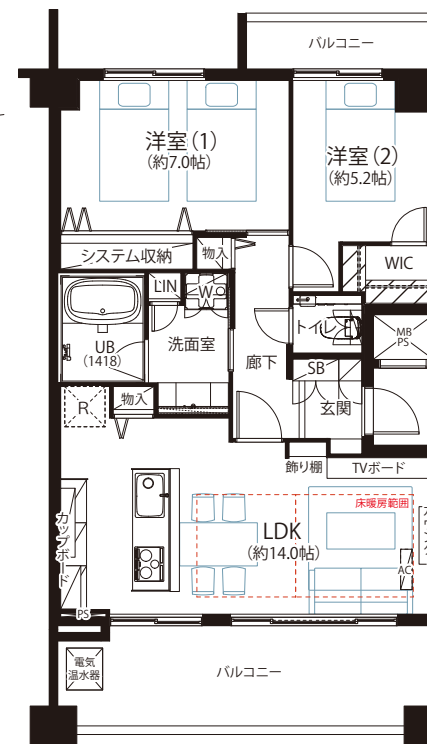
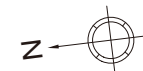
エアコン付

食洗機

宅配ボックス

■ 物件のポイント

- オートロック、宅配BOXあり
- 両面バルコニー
- 2016年大規模修繕工事実施済
- 修繕積立金6,800万円超（2026年1月時点）
- 新規フルリノベーション



※本図面の記載内容は図面制作時点のものであり、その後法改正・物件概要内容・プラン（仕様など）など変更が生じる可能性がございますので、ご購入契約前に必ず最新情報をご確認ください。※登記時の司法書士は売主指定となります。※眺望は天候次第となります。また、将来に渡って保証されるものではありません。

宅地建物取引業：東京都知事(3)第97471号 建設業：東京都知事(般-4)第155978号

JPM 株式会社 ジャパンプライムムーバ

【水曜定休】 〒108-0014 東京都港区芝4-13-2 田町フロントビル9F
TEL：03-6809-5481 FAX：03-6809-4580

■取引形態：売主 ■手数料：3.0%（税込） ■担当：田中(070-3350-3093 / tanaka.h@jpm-co.jp)

タワーマンション・高額帯案件
積極的に買取いたします

一棟案件もご相談・ご紹介ください

物件確認・広告承諾・内見申込はコチラから →

パソコン/タブレット/スマホで

QRでカンタン物件確認 2秒でブッカク!

24h

右下のURLを

または

Read QR

Click

Read QR

QRコードが読み取れない方は↓URLをコピーしてご利用ください。

https://2sec-bukkaku.jp/inquiries/new?property_id=44749

