



## RENOVATION MANSION

—リノベーションマンション—

### 新耐震基準マンション

京急本線 特急停車駅「平和島」徒歩5分

セザール大森本町 309号室



アフターサービス保証付

家具・エアコン付

■ 価格（税込）／ 間取り

4,399万円 2LDK

■ 路線・駅

■ 京急本線  
『平和島』駅 徒歩5分

■ 周辺施設

- BIGFUN 平和島 約720m(平和の森公園内通行)
- 平和の森公園 約120m
- セブンイレブン大森本町2丁目店 約240m
- 京急ストア平和島店 約400m

■ 面積

- 専有面積：47.06㎡ (14.23坪)
- ※専有面積にPS・MB面積を含む
- バルコニー面積：8.03㎡ (2.42坪)
- PS・MB面積：1.05㎡ (0.31坪)

■ 物件のポイント

- 新耐震基準
- オートロックあり
- 角住戸
- 2021年大規模修繕工事実施済
- 長期修繕計画あり
- 修繕積立金：5,200万円超 (2025年4月時点)
- 新規フルリノベーション

■ 物件概要

- 所在地／大田区大森本町2-20-12
- 構造／SRC造8階建て3階部分
- 土地権利／所有権
- 築年月／昭和63年(1988年)3月築
- 総戸数／51戸
- 管理会社／㈱穴吹ハウジングサービス
- 管理形態／全部委託(日勤)
- 現況／空室
- 引渡／即日可
- 管理費／11,640円/月
- 修繕積立金／13,950円/月
- その他／外部所有者協力金：500円/月
- 敷地内駐車場／なし
- 設備／エレベーター、オートロック

■ リノベーション内容

- フローリング、クロス
- 洗面、トイレ
- キッチン
- ユニットバス
- 建具
- 新規エアコン設置(1台)

2026年5月1日完成



食洗機

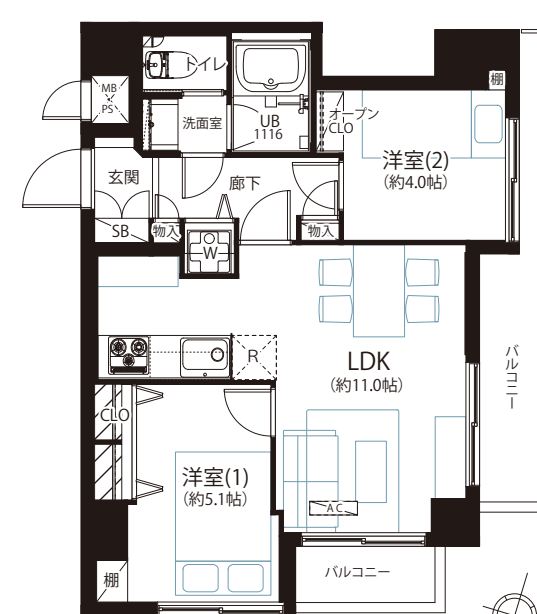
浴室乾燥機

追い焚き

照明付

家具付

エアコン付



※本図面の記載内容は図面制作時点のものであり、その後法改正・物件概要内容・プラン(仕様)など変更が生じる可能性がございますので、ご購入契約前に必ず最新情報をご確認願います。※登記時の司法書士は売主指定となります。※眺望は天候次第となります。また、将来に渡って保証されるものではありません。

宅地建物取引業：東京都知事(3)第97471号 建設業：東京都知事(般-4)第155978号

JPM 株式会社 ジャパンプライムムーバ

【水曜定休】 〒108-0014 東京都港区芝4-13-2 田町フロントビル9F  
TEL：03-6809-5481 FAX：03-6809-4580

■取引形態：売主 ■手数料：3.0%(税込) ■担当：伊藤(リ) (080-3692-8571 / ito.r@jpm-co.jp)

タワーマンション・高帯案件  
積極的に買取いたします

一棟案件もご相談・ご紹介ください

物件確認・広告承諾・内見申込はコチラから →

パソコン/タブレット/スマホで

QRでカンタン物件確認 2秒でブッカク!

24h



右下のURLを

Click

または



または

読取

QRコードが読み取れない方は↓URLをコピーしてご利用ください。

https://2sec-bukkaku.jp/inquiries/new?property\_id=94971

