



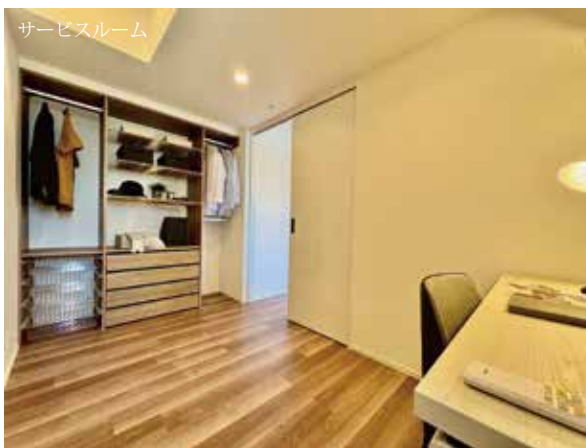
RENOVATION MANSION

—リノベーションマンション—

令和6年築 日鉄興和不動産(株)旧分譲『グランリビオ』シリーズ

11階部分角×リフォーム済住戸

グランリビオ表参道 1101号室



アフターサービス保証付

ペット2匹OK



■ 価格（税込）／ 間取り

20,500万円 2LDK

■ 面積

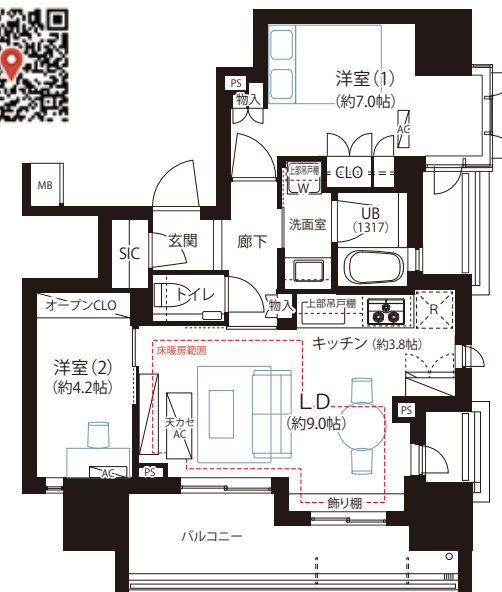
- 専有面積：53.76㎡（16.26坪）
- バルコニー面積：9.45㎡（2.85坪）
- サービスバルコニー面積：3.62㎡（1.09坪）

■ 路線・駅

- 銀座線・半蔵門線・副都心線・東横線・田園都市線『渋谷』駅 徒歩7分
- 山手線・埼京線・湘南新宿ライン『渋谷』駅 徒歩8分
- 千代田線・銀座線・半蔵門線『表参道』駅 徒歩8分

■ 物件概要

- 所在地／東京都渋谷区渋谷 2-7-6
- 構造／RC造 14階建 11階部分
- 土地権利／所有権
- 築年月／令和6年（2024年）6月築
- 総戸数／64戸
- 管理会社／(株)日鉄コミュニティ
- 管理形態／全部委託（日勤）
- 現況／空室 ■ 引渡／即日可
- 管理費／11,930円/月
- 修繕積立金／9,670円/月
- その他／インターネット使用料2,035円/月
- 敷地内駐車場／空無：
35,000～45,000円/月（2026年4月現在）
- 設備／エレベーター、オートロック、
宅配ボックス
- 備考／ペット飼育可（犬・猫計2匹まで）



■ 物件のポイント

- 令和6年築
- トリプルセキュリティ
- ホテルライクな内廊下

■ リノベーション内容

- LDK・SRフローリング上張り
- クロス張替え
- 壁面意匠造作
- キッチンキャップボード新設
- クリーニング 他

2026年5月1日完成

食洗機 浴室乾燥機 追い焚き

照明付 エアコン付 床暖房

宅配ボックス

※本図面の記載内容は図面制作時点のものであり、その後法改正・物件概要内容・プラン（仕様）など変更が生じる可能性がございますので、ご購入契約前に必ず最新情報をご確認願います。※登記時の司法書士は売主指定となります。※眺望は天候次第となります。また、将来に渡って保証されるものではありません。

宅地建物取引業：東京都知事(3)第97471号 建設業：東京都知事(般-4)第155978号

JPM 株式会社 ジャパンプライムムーバ

【水曜定休】 〒108-0014 東京都港区芝4-13-2 田町フロントビル9F
TEL：03-6809-5481 FAX：03-6809-4580

■ 取引形態：売主 ■ 手数料：3.0%（税込） ■ 担当：田中(070-3350-3093 / tanaka.h@jpm-co.jp)

タワーマンション・高額帯案件
積極的に買取いたします

一棟案件もご相談・ご紹介ください

物件確認・広告承諾・内見申込はコチラから →

パソコン/タブレット/スマホで

QRでカンタン物件確認 2秒でブック!

24h



右下のURLを

Click



または

読取

QRコードが読み取れない方は↓URLをコピーしてご利用ください。

https://2sec-bukkaku.jp/inquiries/new?property_id=96640

