

眺望パノラマ写真が入ります

RENOVATION MANSION

-リノベーションマンション-

三方角部屋&二面バルコニー(南・西向き)につき、陽当たり・眺望良好
 ~山手線「新大久保」駅徒歩圏、複数路線・駅利用可能~

新宿サマリヤマンション 605号室

内装完成後の
室内写真が入ります

内装完成後の
室内写真が入ります

アフターサービス保証付

家具・エアコン付

■ 価格 (税込) / 間取り

6,499万円 2LDK

■ 面積

■ 専有面積: 57.06㎡ (17.26坪)
 ■ バルコニー面積 ※実測: 7.21㎡ (2.18坪)

■ 路線・駅

■ 総武中央線
『大久保』駅 徒歩 5分
■ 山手線
『新大久保』駅 徒歩 9分

■ 物件のポイント

■ マンションの1階にローソンストア 100 北新宿店あり
 ■ オリピック北新宿店まで約60m
 ■ 事務所利用可能
 ■ 新規フルリノベーション

■ 物件概要

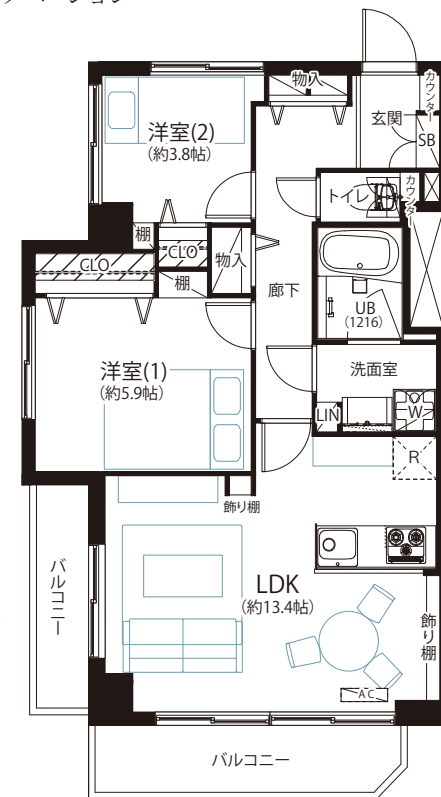
■ 所在地 / 東京都新宿区北新宿 1-28-15
 ■ 構造 / SRC・RC造 9階建 6階部分
 ■ 土地権利 / 所有権
 ■ 築年月 / 昭和55年(1980年)7月築
 ■ 総戸数 / 38戸
 ■ 管理形態 / 自主管理(管理人なし、清掃員のみ)
 ■ 現況 / 空室
 ■ 引渡 / 即日可
 ■ 管理費 / 20,800円 / 月
 ■ 修繕積立金 / 5,970円 / 月
 ■ 敷地内駐車場 / なし
 ■ 設備 / エレベーター
 ■ 備考 / ペット飼育不可

■ リノベーション内容

■ 床、クロス ■ 洗面、トイレ
 ■ キッチン ■ ユニットバス
 ■ 建具 ■ 新規エアコン設置(1台)
 2026年5月1日完成



食洗機 エアコン付
 浴室乾燥機 追い焚き
 照明付 家具付



※本図面の記載内容は図面制作時点のものであり、その後法改正・物件概要内容・プラン(仕様など)など変更が生じる可能性がございますので、ご購入契約前に必ず最新情報をご確認願います。※登記時の司法書士は売主指定となります。※眺望は天候次第となります。また、将来に渡って保証されるものではありません。

宅地建物取引業:東京都知事(3)第97471号 建設業:東京都知事(般-4)第155978号

JPM 株式会社 ジャパンプライムムーバ

【水曜定休】 〒108-0014 東京都港区芝4-13-2 田町フロントビル9F
 TEL: 03-6809-5481 FAX: 03-6809-4580

■取引形態: 売主 ■手数料: 3.0% (税込) ■担当: 米本(070-7786-9020 / yonemoto.s@jpm-co.jp)

タワーマンション・高額帯案件
積極的に買取いたします

一棟案件もご相談・ご紹介ください

物件確認・広告承諾・内見申込はコチラから →

パソコン/タブレット/スマホで

QRでカンタン物件確認 2秒でブック!

24h

右下のURLを
Click

または
読取

QRコードが読み取れない方は↓URLをコピーしてご利用ください。
https://2sec-bukkaku.jp/inquiries/new?property_id=96637

