



バルコニーからの眺望



外観

RENOVATION MANSION

—リノベーションマンション—

再開発進む浜松町エリア～前面には「旧芝離宮恩賜庭園」がひろがります～

2023年9月竣工の420世帯免振構造タワーマンション

BrilliaTower浜離宮 1802号室



LDK



洋室

※家具・小物（調度品）は販売価格に含まれません

宅地建物取引業：東京都知事(3)第97471号 建設業：東京都知事(般-4)第155978号

JPM 株式会社 **ジャパンプライムムーバ**

〒108-0014 東京都港区芝4-13-2 田町フロントビル9F
【水曜定休】 TEL：03-6809-5481 FAX：03-6809-4580

■取引形態：売主 ■手数料：3.0% (税込) ■担当：伊藤(リ) (080-3692-8571 / ito.r@jpm-co.jp)



タワーマンション・高額帯案件
積極的に買取いたします

一棟案件もご相談・ご紹介ください

アフターサービス保証付

ペット2匹OK



■価格 (税込) / 間取り

27,000万円 1LDK

■面積

■専有面積：62.43㎡ (18.88坪)
■バルコニー面積：21.65㎡ (6.54坪)

■路線・駅

・山手線『浜松町』駅 徒歩6分
・都営浅草線『大門』駅 徒歩6分

■リノベーション内容 2026年5月15日完成

■床、クロス ■洗面、トイレ ■キッチン
■建具 ■ユニットバス ■床暖房
■電気式暖炉 ■新規エアコン (3台) 設置

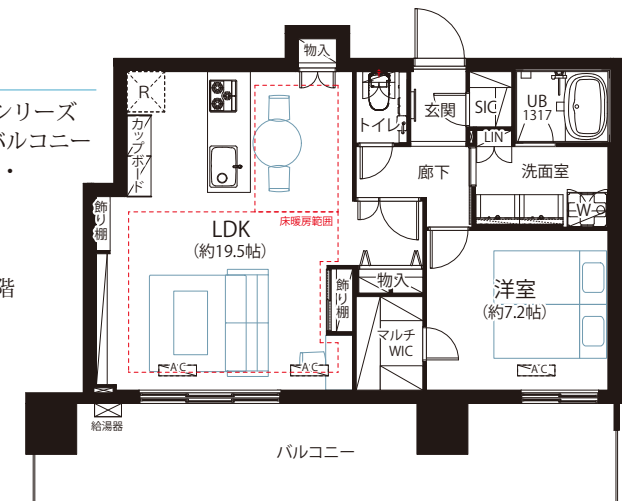
■物件概要

■所在地/東京都港区海岸1-6-1
■構造/RC造32階建て18階部分
■土地権利/所有権
■築年月/令和5年(2023年)9月築
■総戸数/421戸
■管理会社/㈱東京建物アメニティサポート
■管理形態/全部委託(日勤)
■現況/空室
■引渡/即可

■管理費/21,360円/月(全体12,930円、住宅8,430円)
■修繕積立金/9,370円/月(全体5,310円、住宅4,060円)
■その他/インターネット利用料：638円/月
■敷地内駐車場/空無：
48,000円～50,000円/月(2026年4月現在)
■設備/エレベーター、オートロック、宅配ボックス
■備考/ペット飼育可
(2匹迄/体高40cm以内・体重10kg以内)

■物件のポイント

■東京建物旧分譲「Brillia」シリーズ
■約10.8mのワイドスパンバルコニー
■ホテルライクな内廊下設計・
コンシェルジュサービス
■共用施設
・ビューラウンジ19階
・オーナーズスイート19階
・スカイテラス屋上
■各階ダストステーション
(24時間ゴミ出し可)
■ペット飼育可
(2匹まで、細則あり)
■新規フルリノベーション



食洗機 ディスポーザー 浴室乾燥機 追い焚き 照明付
床暖房 エアコン付 24時間管理 宅配ボックス



※本図面の記載内容は図面制作時点のものであり、その後法改正・物件概要内容・プラン(仕様含)など変更が生じる可能性がございますので、ご購入契約前に必ず最新情報をご確認願います。※登記時の司法書士は売主指定となります。※眺望は天候次第となります。また、将来に渡って保証されるものではありません。

物件確認・広告承諾・内見申込はコチラから →

パソコン/タブレット/スマホで

QRでカンタン物件確認 2秒でブッカク!

24h



右下のURLを

Click

または



読取

QRコードが読み取れない方は↓URLをコピーしてご利用ください。

https://2sec-bukkaku.jp/inquiries/new?property_id=93163

