

内装完成後の
室内写真が入ります

内装完成後の
室内写真が入ります

RENOVATION MANSION

—リノベーションマンション—

～新耐震基準～最寄駅『上野毛』徒歩2分

ライオンズマンション上野毛第2 405号室

内装完成後の
室内写真が入ります

内装完成後の
室内写真が入ります

アフターサービス保証付

家具・エアコン付

■価格（税込）／間取り

4,999万円 1LDK

■面積

- 専有面積：46.23㎡（13.98坪）
- バルコニー面積：2.16㎡（0.65坪）

■路線・駅

- 東急大井町線『上野毛』駅 徒歩2分

■物件のポイント

- 新耐震基準マンション
- オートロックあり
- 2021年大規模修繕工事実施済
- 2018年玄関ドア交換済
- 新規フルリノベーション

■物件概要

- 所在地／世田谷区上野毛2-7-17
- 構造／RC造6階建4階部分
- 土地権利／所有権
- 築年月／昭和58年（1983年）8月築
- 総戸数／34戸
- 管理会社／株式会社大京アステージ
- 管理形態／全部委託（巡回）
- 現況／空室
- 引渡／即日可
- 管理費／14,200円/月
- 修繕積立金／13,870円/月
- 敷地内駐車場／なし
- 設備／エレベーター、オートロック
- 備考／ペット飼育不可

■リノベーション内容

- 床、クロス
 - 洗面、トイレ
 - キッチン
 - ユニットバス
 - 建具
 - 新規エアコン設置（1台）
- 2026年6月5日完成

食洗機

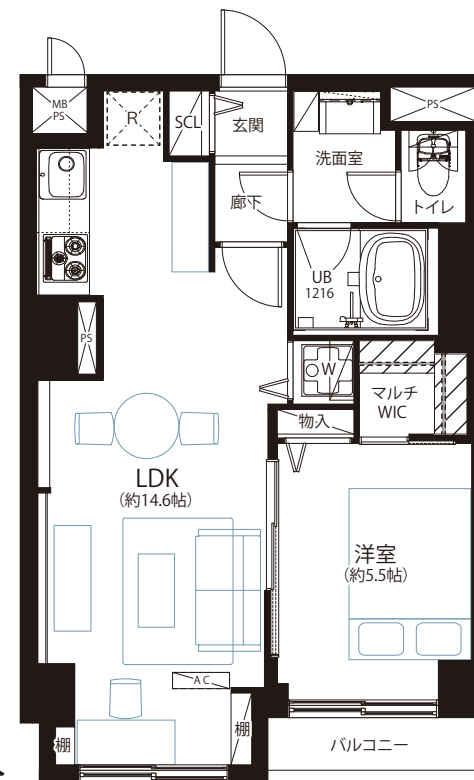
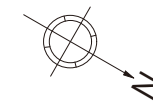
エアコン付

浴室乾燥機

追い焚き

照明付

家具付



※本図面の記載内容は図面制作時点のものであり、その後法改正・物件概要内容・プラン（仕様含）など変更が生じる可能性がございますので、ご購入契約前に必ず最新情報をご確認願います。※登記時の司法書士は売主指定となります。※眺望は天候次第となります。また、将来に渡って保証されるものではありません。

宅地建物取引業：東京都知事(3)第97471号 建設業：東京都知事(般-4)第155978号

JPM 株式会社 ジャパンプライムムーバ

〒108-0014 東京都港区芝4-13-2 田町フロントビル9F
【水曜定休】 TEL: 03-6809-5481 FAX: 03-6809-4580

旧耐震から高額帯案件まで
幅広く買取いたします

一棟案件もご相談・ご紹介ください

■取引形態：売主 ■手数料：3.0%（税込） ■担当：関口(080-3692-8577 / sekiguchi@jpm-co.jp)

物件確認・広告承諾・内見申込はコチラから →

パソコン/タブレット/スマホで

QRでカンタン物件確認 2秒でブック!

24h



右下のURLを

Click



または

読取

QRコードが読み取れない方は↓URLをコピーしてご利用ください。

https://2sec-bukkaku.jp/inquiries/new?property_id=64953

