

内装完成後の
室内写真が入ります

内装完成後の
室内写真が入ります

RENOVATION MANSION

—リノベーションマンション—

最上階・三方角部屋×ルーフバルコニー付住戸
新耐震基準

ワールドパレス不動前 602号室

内装完成後の
室内写真が入ります

内装完成後の
室内写真が入ります

アフターサービス保証付

家具・エアコン付

■ 価格（税込）／ 間取り

7,499万円 1LDK

■ 路線・駅

- 東急目黒線『不動前』駅 徒歩 6分
- 東急目黒線『武蔵小山』駅 徒歩 10分

■ 周辺施設

- ファミリーマート品川桐ヶ谷通り店 約210m
- ライフ武蔵小山店 約400m
- 武蔵小山商店街『バルム』 約720m
- 林試の森公園 約570m

■ 物件概要

- 所在地／東京都品川区小山 1-8-24
- 構造／RC造 6階建て 6階部分
- 土地権利／所有権
- 築年月／昭和59年（1984年）12月築
- 総戸数／40戸
- 管理会社／株式会社レーベンコミュニティ
- 管理形態／全部委託（巡回）
- 現況／空室
- 引渡／即日可
- 管理費／15,700円／月
- 修繕積立金／14,760円／月
- その他／トランクルーム管理費：300円／月
トランクルーム修繕積立金：300円／月
組合費：700円／月
- 敷地内駐車場／なし
- 設備／エレベーター、オートロック、宅配ボックス
- 備考／ペット飼育不可



■ リノベーション内容

- フローリング、クロス
- 洗面、トイレ
- キッチン
- ユニットバス
- 建具
- 新規エアコン設置（1台）

2026年5月22日完成

食洗機

浴室乾燥機

追い焚き

照明付

家具付

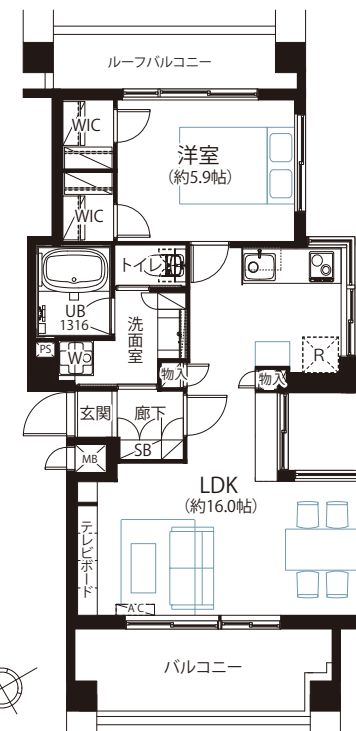
エアコン付

■ 面積

- 専有面積：49.88㎡（15.08坪）
- バルコニー面積：5.59㎡（1.69坪）
- ルーフバルコニー面積：5.25㎡（1.58坪）
- トランクルーム面積 ※公簿：1.13㎡（0.34坪）

■ 物件のポイント

- 専用トランクルーム付き住戸
- 新耐震基準マンション
- 2024年大規模修繕工事実施済
- 長期修繕計画あり
- 新規フルリノベーション



※本図面の記載内容は図面制作時点のものであり、その後法改正・物件概要内容・プラン（仕様）など変更が生じる可能性がございますので、ご購入契約前に必ず最新情報をご確認ください。※登記時の司法書士は売主指定となります。※眺望は天候次第となります。また、将来に渡って保証されるものではありません。

宅地建物取引業：東京都知事(3)第97471号 建設業：東京都知事(般-4)第155978号

JPM 株式会社 ジャパンプライムムーバ

〒108-0014 東京都港区芝4-13-2 田町フロントビル9F
【水曜定休】 TEL：03-6809-5481 FAX：03-6809-4580

旧耐震から高額帯案件まで
幅広く買取いたします

一棟案件もご相談・ご紹介ください

■取引形態：売主 ■手数料：3.0%（税込） ■担当：関口(080-3692-8577 / sekiguchi@jpm-co.jp)

物件確認・広告承諾・内見申込はコチラから →

パソコン/タブレット/スマホで

QRでカンタン物件確認 2秒でブック!

24h



右下のURLを

または

Click



読取

QRコードが読み取れない方は↓URLをコピーしてご利用ください。

https://2sec-bukkaku.jp/inquiries/new?property_id=94961

