

バルコニーからの眺望



RENOVATION MANSION

—リノベーションマンション—

南西向き48階部分 ~バルコニーから東京タワー・レインボーブリッジを望む~
野村不動産旧分譲×大林組施工・52階建タワーレジデンス

プラウドタワー東雲チャンネルコート 4808号室

内装完成後の
室内写真が入ります

内装完成後の
室内写真が入ります

※家具・小物（調度品）は販売価格に含まれません

宅地建物取引業：東京都知事(3)第97471号 建設業：東京都知事(般-4)第155978号

JPM 株式会社 **ジャパンプライムムーバ**

〒108-0014 東京都港区芝4-13-2 田町フロントビル9F
【水曜定休】 TEL: 03-6809-5481 FAX: 03-6809-4580

■取引形態：売主 ■手数料：3.0% (税込) ■担当：上野(080-3692-9183 / ueno.s@jpm-co.jp)

旧耐震から高額帯案件まで
幅広く買取いたします

一棟案件もご相談・ご紹介ください

アフターサービス保証付

ペット2匹OK



■ 価格 (税込) / 間取り

15,000万円 2LDK

■ 面積

・専有面積：75.01㎡ (22.69坪)
・バルコニー面積：11.15㎡ (3.37坪)

■ 路線・駅

・東京メトロ有楽町線
『豊洲』駅 徒歩 12分
『辰巳』駅 徒歩 11分

■ 物件のポイント

・コンシェルジュサービスあり
～充実の共用施設～
カフェラウンジ・フィットネスルーム・ゴルフレンジ
パーティールーム・キッズルーム・ミーティングルーム
ゲストルーム・空中庭園・屋上庭園

■ 周辺施設

・イオン東雲店まで約 190m
・ライフ豊洲店まで約 570m



■ 物件概要

・所在地 / 江東区東雲 1-9-50
・構造 / RC 造地下 2 階付 52 階建 48 階部分
・土地権利 / 所有権
・築年月 / 平成 24 年 (2012 年) 12 月築
・総戸数 / 600 戸
・管理会社 / ㈱合人社計画研究所
・管理形態 / 全部委託 (日勤)
・現況 / 空室
・引渡 / 即日可
・管理費 / 19,375 円 / 月
・修繕積立金 / 11,792 円 / 月
・その他 / 共視聴施設利用料：275 円 / 月、
コミュニティ形成費：300 円 / 月
・敷地内駐車場 / 空有：
16,800 円～27,300 円 / 月 (2026 年 5 月現在)
・設備 / エレベーター、オートロック、宅配ボックス、
同フロアにトランクルームあり：利用料無料
・備考 / ペット飼育可 (細則あり※一住戸 2 匹まで)

■ リノベーション内容

・フローリング、クロス ■洗面、トイレ
・システムキッチン&カップボード
・ユニットバス ■建具 ■床暖房 (LD2 間)
・新規エアコン設置 (2 台)

2026 年 6 月 5 日完成

床暖房

食洗機

ディスポーザー

浴室乾燥機

追い焚き

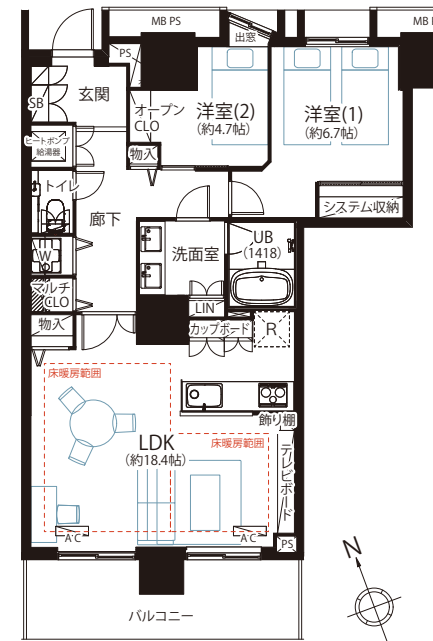
照明付

エアコン付

駐車場あり

24 時間管理

宅配ボックス



※本図面の記載内容は図面制作時点のものであり、その後法改正・物件概要内容・プラン (仕様など) など変更が生じる可能性がございますので、ご購入契約前に必ず最新情報をご確認願います。※登記時の司法書士は売主指定となります。※眺望は天候次第となります。また、将来に渡って保証されるものではありません。

物件確認・広告承諾・内見申込はコチラから →

パソコン/タブレット/スマホで

QRでカンタン物件確認 2秒でブック!

24h



右下の URL を

Click

または



読取

QRコードが読み取れない方は ↓ URL をコピーしてご利用ください。

https://2sec-bukkaku.jp/inquiries/new?property_id=89457

