



バルコニーからの眺望

RENOVATION MANSION

—リノベーションマンション—

12階部分×南向き住戸につき日当たり・眺望良好

～港区西麻布アドレス～

日神パレステージ西麻布 1201号室

内装完成後の
室内写真が入ります内装完成後の
室内写真が入ります

※家具・小物（調度品）は販売価格に含まれません

宅地建物取引業：東京都知事(3)第97471号 建設業：東京都知事(般-4)第155978号

株式会社 ジャパンプライムムーバ
【水曜定休】 〒108-0014 東京都港区芝4-13-2 田町フロントビル9F
 TEL：03-6809-5481 FAX：03-6809-4580

■取引形態：売主 ■手数料：3.0% (税込) ■担当：関口(080-3692-8577 / sekiguchi@jpm-co.jp)
**旧耐震から高額帯案件まで
幅広く買取いたします**
一棟案件もご相談・ご紹介ください

アフターサービス保証付

■ 価格（税込） / 間取り

13,000万円 1LDK

■ 面積

- 専有面積：50.8㎡ (15.36坪)
- バルコニー面積：2.95㎡ (0.89坪)

■ 路線・駅

- 日比谷線『六本木』駅 徒歩 8分
- 日比谷線『広尾』駅 徒歩 9分
- 千代田線『乃木坂』駅 徒歩 10分

■ 物件のポイント

- 複数路線・複数駅利用可
- オートロック・宅配BOXあり
- 新規フルリノベーション

■ 物件概要

- 所在地 / 東京都港区西麻布 4-11-2
- 構造 / SRC造 14階建 12階部分
- 土地権利 / 所有権
- 築年月 / 平成8年(1996年)3月築
- 総戸数 / 95戸
- 管理会社 / 日神管財株式会社
- 管理形態 / 全部委託(日勤)
- 現況 / 空室
- 引渡 / 即日可
- 管理費 / 14,200円 / 月
- 修繕積立金 / 12,400円 / 月
- 敷地内駐車場 / 空無：30,000円 / 月 (2026年5月現在)
- 設備 / エレベーター、オートロック、宅配ボックス
- 備考 / ペット飼育不可

■ リノベーション内容

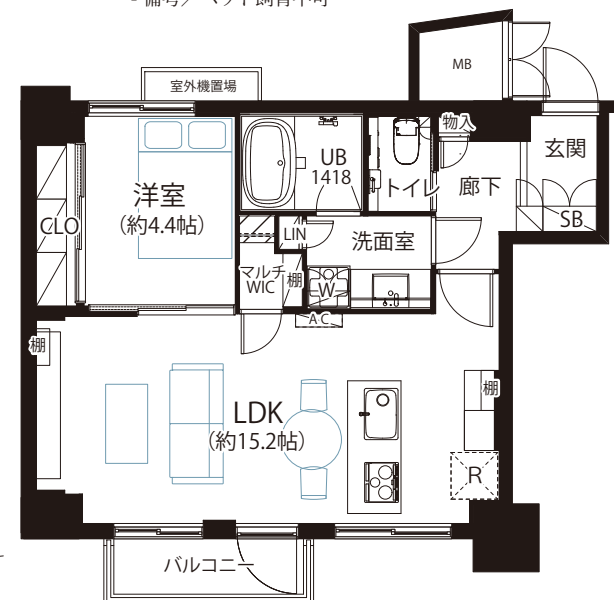
- フローリング、クロス
- 洗面、トイレ
- キッチン(カップボード付)
- ユニットバス
- 建具
- 新規エアコン設置(1台)

2026年6月30日完成

食洗機 浴室乾燥機

追い焚き 照明付

エアコン付 宅配ボックス



※本図面の記載内容は図面制作時点のものであり、その後法改正・物件概要内容・プラン(仕様)など変更が生じる可能性がありますので、ご購入契約前に必ず最新情報をご確認願います。※登記時の司法書士は売主指定となります。※眺望は天候次第となります。また、将来に渡って保証されるものではありません。

物件確認・広告承諾・内見申込はコチラから →

パソコン/タブレット/スマホで

QRでカンタン物件確認 2秒でブッカク!

24h



右下のURLを

Click

または



読取

QRコードが読み取れない方は↓URLをコピーしてご利用ください。

https://2sec-bukkaku.jp/inquiries/new?property_id=89473
