



※家具・小物（調度品）は販売価格に含まれません

## RENOVATION MANSION —リノベーションマンション—

最上階(14階・15階部分) メゾネット住戸・リビングは吹抜け天井(天井高5.3m)  
～2004年(平成16年)築、平置き分譲駐車場付き～



食洗機

浴室乾燥機

追い焚き

照明付

エアコン付

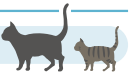
床暖房

駐車場あり

宅配ボックス

アフターサービス保証付

ペット2匹OK



## スカイレストビュー東京 1402号室

■ 価格(税込) / 間取り

# 17,000万円 2LDK

■ 面積

- 専有面積: 89.13㎡ (26.96坪)
- バルコニー面積: 25.00㎡ (7.56坪)
- アールコブ面積: 2.10㎡ (0.63坪)

■ 路線・駅

- JR山手線『品川』駅 徒歩 20分
- りんかい線『天王洲アイランド』駅 徒歩 17分

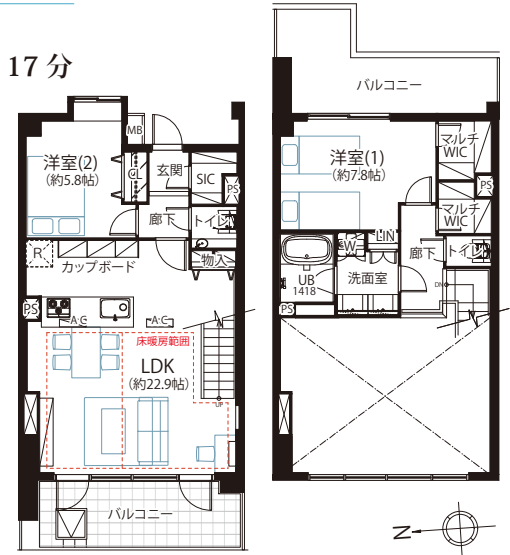
※品川駅からバス便も利用可能  
都営バス「品川駅港南口」停からバス 4分、  
「港南大橋」停歩 2分

■ リノベーション内容

- 床、クロス・洗面、トイレ
  - システムキッチン&カップボード
  - ユニットバス
  - 建具
  - 新規エアコン設置(2台)
- 2026年6月12日完成

■ 物件概要

- 所在地/東京都港区港南5丁目1-4
- 構造/RC造15階建14・15階部分
- 土地権利/所有権
- 築年月/平成16年(2004年)12月築
- 総戸数/128戸
- 管理会社/㈱ゴールドクレストコミュニティ
- 管理形態/全部委託(日勤)
- 現況/空室
- 引渡/即日可
- 管理費/17,600円/月
- 修繕積立金/25,000円/月
- その他/分譲駐車場管理費 1,800円/月  
分譲駐車場修繕積立金 4,300円/月
- 敷地内駐車場/空有:  
22,000円～30,000円/月(2026年5月現在)
- 設備/エレベーター、オートロック、宅配ボックス
- 備考/ペット飼育可(犬猫は計2頭まで、  
体長50cm・体重10kg以下)



■ 物件のポイント

- ペット飼育可(細則あり)
- 平置き駐車場1台付き  
(全長5,000mm・全幅2,500mm・全高2,300mm)  
～新規フルリノベーション～
- TES式床暖房付き(LD)
- バルコニー(LD側)に磁器タイルを敷設

バス便本数充実しています  
徒歩1分の「港南大橋下」停より「品川駅港南口」行  
平日7時台18本、8時台24本あります

※本図面の記載内容は図面制作時点のものであり、その後法改正・物件概要内容・プラン(仕様)など変更が生じる可能性がありますので、ご購入契約前に必ず最新情報をご確認ください。※登記時の司法書士は売主指定となります。※眺望は天候次第となります。また、将来に渡って保証されるものではありません。

宅地建物取引業:東京都知事(第)97471号 建設業:東京都知事(般-4)第155978号

JPM 株式会社 ジャパンプライムムーバ

【水曜定休】 〒108-0014 東京都港区芝4-13-2 田町フロントビル9F  
TEL: 03-6809-5481 FAX: 03-6809-4580

旧耐震から高額帯案件まで  
幅広く買取いたします

一棟案件もご相談・ご紹介ください

■取引形態: 売主 ■手数料: 3.0%(税込) ■担当: 伊藤(リ) (080-3692-8571 / ito.r@jpm-co.jp)

物件確認・広告承諾・内見申込はコチラから →

パソコン/タブレット/スマホで

QRでカンタン物件確認 2秒でブッカク!

24h



右下のURLを

Click

または



または

読取

QRコードが読み取れない方は↓URLをコピーしてご利用ください。

https://2sec-bukkaku.jp/inquiries/new?property\_id=90603

