

眺望



外観



アフターサービス保証付

ペットOK



■ 価格（税込）／ 間取り

10,500万円 2LDK

■ 物件概要

- 所在地／東京都豊島区巣鴨 4-44-1
- 構造／RC造 29階建 22階部分
- 土地権利／所有権
- 築年月／平成 18年（2006年）年 10月築
- 総戸数／190戸
- 管理会社／ホームライフ管理(株)
- 管理形態／全部委託（常駐）
- 現況／空室
- 引渡／即日可
- 管理費／11,900円／月
- 修繕積立金／15,690円／月※1年毎に段階的改定の計画あり
- 敷地内駐車場／空無：
29,000円～33,000円／月（2026年6月現在）
- 設備／エレベーター、オートロック、宅配ボックス
- 備考／ペット飼育可（1住戸1匹迄、体長50cm・体重10kg以内）



■ 面積

- 専有面積：56.03㎡（16.94坪）
- バルコニー面積：12.32㎡（3.72坪）
- 室外機置場面積：5.74㎡（1.73坪）

■ 路線・駅

- 都営三田線
『西巣鴨』駅 徒歩 5分
- 山手線
『巣鴨』駅 徒歩 14分
- 都電荒川線
『新庚申塚』駅 徒歩 1分

■ 物件のポイント

- 22階・角部屋
- 24時間有人管理（夜間警備員）
- 2023年大規模修繕工事実施済
- 新規フルリノベーション

RENOVATION MANSION

—リノベーションマンション—

29階建タワーマンション・22階×角住戸
～180度開放的な眺望が広がります～

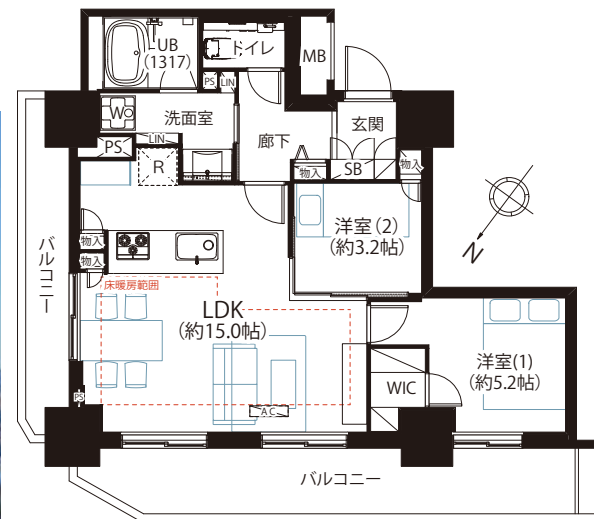
グローリオタワー巣鴨 2201号室



共用部



眺望（スカイツリー）



■ リノベーション内容

- フローリング、クロス
- 洗面、トイレ
- キッチン
- ユニットバス
- 建具
- 新規エアコン設置（1台）
- 床暖房（LD）

2026年6月26日完成

- | | |
|--------|---------|
| 食洗機 | ディスポーザー |
| 浴室乾燥機 | 追い焚き |
| 照明付 | エアコン付 |
| 床暖房 | 宅配ボックス |
| 24時間管理 | |

※本図面の記載内容は図面制作時点のものであり、その後法改正・物件概要内容・プラン（仕様含）など変更が生じる可能性がございますので、ご購入契約前に必ず最新情報をご確認願います。※登記時の司法書士は売主指定となります。※眺望は天候次第となります。また、将来に渡って保証されるものではありません。

宅地建物取引業：東京都知事(3)第97471号 建設業：東京都知事(般-4)第155978号

JPM 株式会社 ジャパンプライムムーバ

【水曜定休】 〒108-0014 東京都港区芝4-13-2 田町フロントビル9F
TEL：03-6809-5481 FAX：03-6809-4580

旧耐震から高額帯案件まで
幅広く買取いたします

一棟案件もご相談・ご紹介ください

■取引形態：売主 ■手数料：3.0%（税込） ■担当：伊藤（リ）(080-3692-8571 / ito.r@jpm-co.jp)

物件確認・広告承諾・内見申込はコチラから →

パソコン/タブレット/スマホで

QRでカンタン物件確認 2秒でブック!

24h



または



読取

QRコードが読み取れない方は↓URLをコピーしてご利用ください。

https://2sec-bukkaku.jp/inquiries/new?property_id=94953

