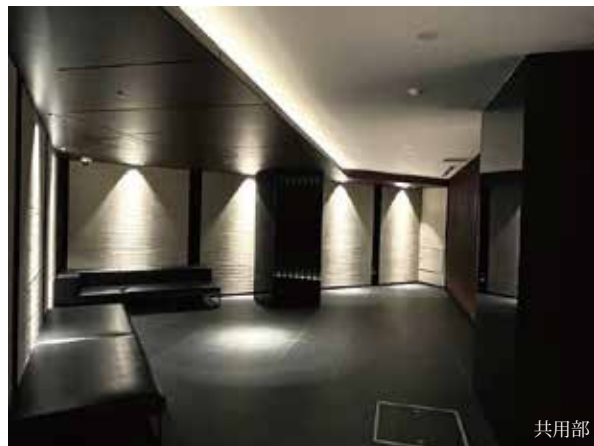




外観



共用部

## RENOVATION MANSION

—リノベーションマンション—

2019年(平成31年)築・「広尾」駅徒歩2分の好立地  
～2LDK リノベーション済み住戸～

オープンレジデンス広尾ザ・ハウス サウスコート 504号室

内装完成後の  
室内写真が入ります

内装完成後の  
室内写真が入ります

※家具・小物(調度品)は販売価格に含まれません

宅地建物取引業:東京都知事(3)第97471号 建設業:東京都知事(般-4)第155978号

**JPM** 株式会社 **ジャパンプライムムーバ**

〒108-0014 東京都港区芝4-13-2 田町フロントビル9F  
【水曜定休】 TEL: 03-6809-5481 FAX: 03-6809-4580

■取引形態: 売主 ■手数料: 3.0% (税込) ■担当: 森元(080-3692-9144 / morimoto.t@jpm-co.jp)

旧耐震から高耐震案件まで  
幅広く買取いたします

一棟案件もご相談・ご紹介ください

アフターサービス保証付

ペット2匹OK



■ 価格 (税込) / 間取り

**21,000万円 2LDK**

■ 面積

- 専有面積: 57.42㎡ (17.36坪)
- バルコニー面積: 6.30㎡ (1.90坪)

■ 路線・駅

- 日比谷線『広尾』駅徒歩2分

■ 物件のポイント

- 外苑西通りから1本中に入った落ち着いた住環境
- コンシェルジュサービスあり
- ダブルオートロック
- ホテルライクな内廊下
- ペット飼育可 (2匹まで)

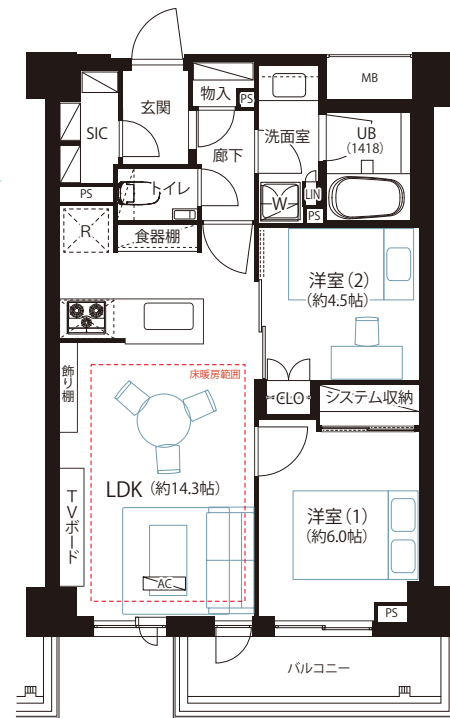
■ リノベーション内容

- クロス張替え
- 間接照明新設
- 壁面意匠造作
- タンクレストイレ交換
- 各所クリーニング
- 新規エアコン設置 (1台)

2026年6月19日完成

■ 物件概要

- 所在地/東京都渋谷区広尾4-2-20
- 構造/RC造地下2階付5階建3階部分  
※5階表示ですが、登記簿上は3階です
- 土地権利/所有権
- 築年月/平成31年(2019年)2月築
- 総戸数/60戸
- 管理会社/榊東急コミュニティー
- 管理形態/全部委託(日勤)
- 現況/空室
- 引渡/即日可
- 管理費/21,600円/月
- 修繕積立金/15,500円/月
- その他/インターネット使用料: 1,760円/月
- 敷地内駐車場/空無:  
40,000円~45,000円/月(2026年5月現在)
- 設備/エレベーター、オートロック、宅配ボックス
- 備考/ペット飼育可(成長時の体長60cm以内、  
体重15kg以内、2匹迄・要申請)



- 食洗機
- 浴室乾燥機
- 追い焚き
- 照明付
- エアコン付
- 床暖房
- 24時間管理
- 宅配ボックス

※本図面の記載内容は図面制作時点のものであり、その後法改正・物件概要内容・プラン(仕様)など変更が生じる可能性がありますので、ご購入契約前に必ず最新情報をご確認願います。※登記時の司法書士は売主指定となります。※眺望は天候次第となります。また、将来に渡って保証されるものではありません。

物件確認・広告承諾・内見申込はコチラから →

パソコン/タブレット/スマホで

QRでカンタン物件確認 2秒でブッカク!

24h

右下のURLを  
Click

または

読取

QRコードが読み取れない方は↓URLをコピーしてご利用ください。

https://2sec-bukkaku.jp/inquiries/new?property\_id=98920

