



バルコニーからの眺望

RENOVATION MANSION

—リノベーションマンション—

人気の西向き住戸につき眺望良好～晴れている日には富士山が望めます～
総戸数954戸の制震構造・大規模タワーマンション

ザ・パークハウス西新宿タワー60 2907号室

内装完成後の
室内写真が入ります

内装完成後の
室内写真が入ります

※家具・小物（調度品）は販売価格に含まれません

※本図面の記載内容は図面制作時点のものであり、その後法改正・物件概要内容・プラン（仕様含）など変更が生じる可能性がありますので、ご購入契約前に必ず最新情報をご確認願います。
※登記時の司法書士は売主指定となります。※眺望は天候次第となります。また、将来に渡って保証されるものではありません。

宅地建物取引業：東京都知事(3)第97471号 建設業：東京都知事(般-4)第155978号

JPM 株式会社 **ジャパンプライムムーバ**

【水曜定休】 〒108-0014 東京都港区芝4-13-2 田町フロントビル9F
TEL：03-6809-5481 FAX：03-6809-4580

■取引形態：売主 ■手数料：3.0% (税込) ■担当：米本(070-7786-9020 / yonemoto.s@jpm-co.jp)

旧耐震から高耐震案件まで
幅広く買取いたします

一棟案件もご相談・ご紹介ください

アフターサービス保証付

■価格（税込）／間取り

16,500万円 2LDK

■路線・駅

- ・大江戸線『西新宿五丁目』駅 徒歩7分
- ・丸の内線『西新宿』駅 徒歩9分

■物件のポイント

- ・JR「新宿」駅徒歩圏内
- ・三菱地所 × 相鉄不動産 × 丸紅旧分譲
- ・24時間有人管理・コンシェルジュサービスあり
- ・各階ゴミステーション
- ・充実の共用施設
(フィットネスジム、ゲストルーム、
ミーティングスペース、
ビューラウンジ&バーなど)
- ・ペット飼育可 (2匹まで)
- ・敷地内駐車場空きあり (2026年6月現在)
- ・新規フルリノベーション

■物件概要

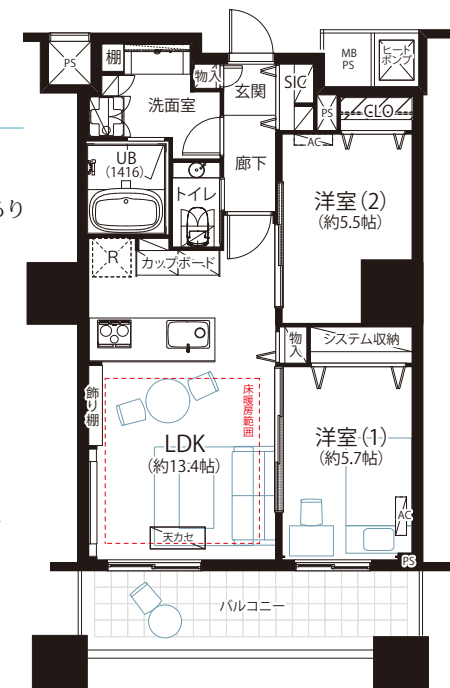
- ・所在地/東京都新宿区西新宿 5-5-1
- ・構造/RC・S造地下2階付60階建29階部分
- ・土地権利/所有権
- ・築年月/平成29年(2017年)8月築
- ・総戸数/954戸
- ・管理会社/三菱地所コミュニティ(株)
- ・管理形態/全部委託(常駐)
- ・現況/空室・引渡/即日可
- ・管理費/8,900円(住宅一部管理費)+8,980円(全体管理費)
- ・修繕積立金/4,460円(住宅一部修繕積立金)+6,250円(全体修繕積立金)
- ・その他/インターネット利用料:1,067円/月、
外部所有者費:4,000円/月
- ・敷地内駐車場/空有:
22,000円~45,000円/月(2026年5月現在)
- ・設備/エレベーター、オートロック、宅配ボックス
- ・備考/ペット飼育可能(犬・猫合わせて2匹まで)

ペット2匹OK



■面積

- ・専有面積:59.51㎡(18坪)
- ・バルコニー面積:9.12㎡(2.75坪)
- ※貯湯ユニット置場面積0.9㎡を含む



■リノベーション内容

- ・床、クロス
- ・洗面、トイレ
- ・キッチン
- ・ユニットバス
- ・建具
- ・床暖房
- ・電気式暖房暖炉
- ・エアコン(3台)

2026年6月26日完成

食洗機

デイスボナー

浴室乾燥機

追い焚き

照明付

エアコン付

床暖房

駐車場あり

24時間管理

宅配ボックス

物件確認・広告承諾・内見申込はコチラから →

パソコン/タブレット/スマホで

QRでカンタン物件確認 2秒でブック!

24h



右下のURLを

Click

読み取



または

読み取

QRコードが読み取れない方は↓URLをコピーしてご利用ください。

https://2sec-bukkaku.jp/inquiries/new?property_id=56237

