



アフターサービス保証付

ペット2匹OK



■ 価格（税込） / 間取り ※S=サービスルーム=納戸

**15,500万円 1SLDK**

■ 面積

- ・専有面積：50.85㎡（15.38坪）
- ・バルコニー面積：9.00㎡（2.72坪）

■ 路線・駅

- ・大江戸線『国立競技場』駅 徒歩7分
- ・JR中央・総武線『千駄ヶ谷』駅 徒歩8分
- ・丸ノ内線『四谷三丁目』駅 徒歩9分

■ 物件のポイント

- ・複数路線・駅利用可
- ・コンシェルジュサービス・レンタサイクルあり
- ・24時間有人管理（夜間警備員対応）
- ・修繕積立金総額4.1億円超（2026年1月末時点）
- ・ペット飼育可（2匹）
- ・新規フルリノベーション

■ 共用施設（一部有償）

屋上庭園 / 中庭 / ゲストルーム / 集会室等

## RENOVATION MANSION

—リノベーションマンション—

パナホーム(株)旧分譲×清水建設(株)施工 / 全195世帯の大規模レジデンス  
～新宿御苑・明治神宮外苑・赤坂御用地に囲まれた自然豊かな住環境～

マジェスティハウス新宿御苑パークナード 611号室

内装完成後の  
室内写真が入ります

内装完成後の  
室内写真が入ります

■ 物件概要

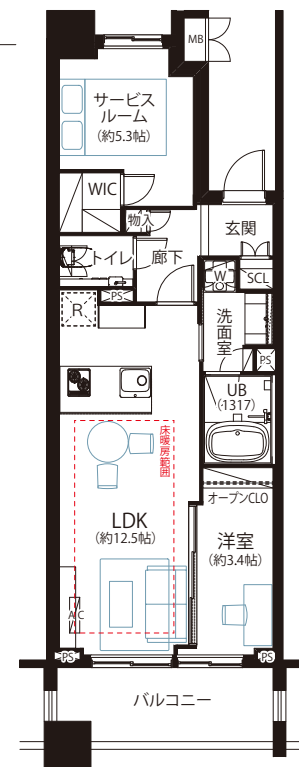
- ・所在地 / 新宿区大京町 26-1
- ・構造 / RC造地下1階付 10階建 6階部分
- ・土地権利 / 所有権
- ・築年月 / 平成26年（2014年）1月築
- ・総戸数 / 195戸
- ・管理会社 / 野村不動産パートナーズ(株)
- ・管理形態 / 全部委託（日勤）
- ・現況 / 空室 引渡/即日可
- ・管理費 / 14,100円 / 月
- ・修繕積立金 / 13,460円 / 月
- ・その他 / インターネット使用料：1,100円 / 月、  
共視聴施設負担金：440円 / 月、受入町内会費：100円 / 月
- ・敷地内駐車場 / 空有：  
34,000円～50,000円 / 月（2026年6月現在）
- ・設備 / エレベーター、オートロック、宅配ボックス
- ・備考 / ペット飼育可（小型の犬猫2匹まで、他細則有り）



■ リノベーション内容 2026年7月10日完成

- ・床、クロス
- ・洗面、トイレ
- ・キッチン
- ・ユニットバス
- ・建具
- ・新規エアコン設置（1台）

- 食洗機
- ディスポーザー
- 浴室乾燥機
- 追い焚き
- 照明付
- エアコン付
- 床暖房
- 駐車場あり
- 24時間管理
- 宅配ボックス



※本図面の記載内容は図面制作時点のものであり、その後法改正・物件概要内容・プラン（仕様）など変更が生じる可能性がありますので、ご購入契約前に必ず最新情報をご確認願います。※登記時の司法書士は売主指定となります。※眺望は天候次第となります。また、将来に渡って保証されるものではありません。

宅地建物取引業：東京都知事(3)第97471号 建設業：東京都知事(般-4)第155978号

JPM 株式会社 ジャパンプライムムーバ

【水曜定休】 〒108-0014 東京都港区芝4-13-2 田町フロントビル9F  
TEL：03-6809-5481 FAX：03-6809-4580

旧耐震から高額帯案件まで  
幅広く買取いたします

一棟案件もご相談・ご紹介ください

■取引形態：売主 ■手数料：3.0%（税込） ■担当：森元(080-3692-9144 / morimoto.t@jpm-co.jp)

物件確認・広告承諾・内見申込はコチラから →

パソコン/タブレット/スマホで

QRでカンタン物件確認 2秒でブック!

24h



右下のURLを

Click

または

読取

QRコードが読み取れない方は↓URLをコピーしてご利用ください。

https://2sec-bukkaku.jp/inquiries/new?property\_id=98915

