



内装完成後の  
室内写真が入ります



内装完成後の  
室内写真が入ります

## RENOVATION MANSION

—リノベーションマンション—

豊洲駅徒歩圏内×専有面積100㎡超！南西向きにつき陽当たり良好！  
敷地内駐車場の専用使用権付き！

グランシティレイディアント東京イースト 702号室



内装完成後の  
室内写真が入ります



内装完成後の  
室内写真が入ります

※家具・小物（調度品）は販売価格に含まれません

宅地建物取引業：東京都知事(3)第97471号 建設業：東京都知事(般-4)第155978号

**JPM** 株式会社 **ジャパンプライムムーバ**

〒108-0014 東京都港区芝4-13-2 田町フロントビル9F  
【水曜定休】 TEL：03-6809-5481 FAX：03-6809-4580




旧耐震から高額帯案件まで  
幅広く買取いたします

一棟案件もご相談・ご紹介ください

■取引形態：売主 ■手数料：3.0% (税込) ■担当：平岡(090-2019-2875 / hiraoka.haruto@jpm-co.jp)

アフターサービス保証付

ペットOK 

■ 価格（税込） / 間取り ※S=サービスルーム=納戸

**14,000万円 3SLDK**

■ 路線・駅

- ・有楽町線『豊洲』駅徒歩15分
- ・ゆりかもめ線『豊洲』駅徒歩16分

■ 物件概要

- ・所在地／東京都江東区枝川1-14-6
- ・構造／RC造・10階建7階部分
- ・土地権利／所有権
- ・築年月／平成13年(2001年)3月築
- ・総戸数／74戸
- ・管理会社／㈱カシワバラ・デイズ
- ・管理形態／全部委託(日勤)
- ・現況／空室
- ・引渡／即日可
- ・管理費／16,500円/月
- ・修繕積立金／22,140円/月
- ・その他／町内会費：100円/月、  
承役地維持費：300円/月、  
駐車場修繕積立金：4,000円/月
- ・敷地内駐車場／1住戸1台分専用使用権付  
(区画番号：69、重量2,000kg、  
全長5,050mm×全幅1,850mm×全高1,550mm)
- ・設備／エレベーター、オートロック、宅配ボックス
- ・備考／ペット飼育可  
(1住戸1匹まで、体長50cm以内・体重10kg以内)



■ リノベーション内容

～新規フルリノベーション～

- ・床、クロス
- ・建具
- ・洗面(ダブルボウル)、トイレ
- ・キッチン(カップボード付)
- ・ユニットバス
- ・新規エアコン設置(2基)

2026年7月10日完成

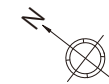
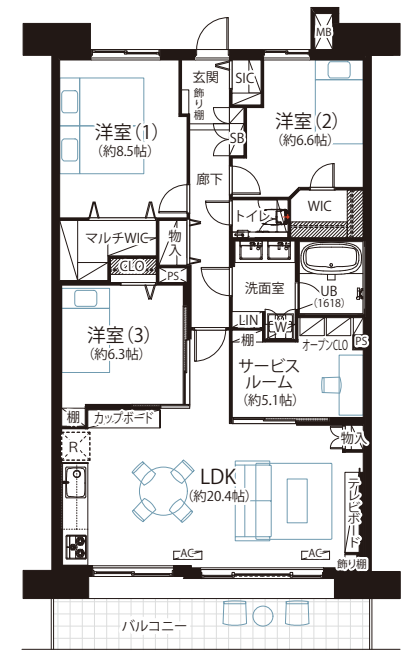


■ 面積

- ・専有面積：103.82㎡(31.4坪)
- ・バルコニー面積：15.17㎡(4.58坪)
- ・前庭面積：7.46㎡(2.25坪)

■ 物件のポイント

- ・平成13年築
- ・オートロック・宅配BOX
- ・ペット飼育可(細則あり)
- ・エレベーター2基
- ・長期修繕計画あり



※本図面の記載内容は図面制作時点のものであり、その後法改正・物件概要内容・プラン(仕様など)など変更が生じる可能性がございますので、ご購入契約前に必ず最新情報をご確認ください。※登記時の司法書士は売主指定となります。※眺望は天候次第となります。また、将来に渡って保証されるものではありません。

物件確認・広告承諾・内見申込はコチラから →

パソコン/タブレット/スマホで

QRでカンタン物件確認 2秒でブック!

24h



右下のURLを

Click

または



読取

QRコードが読み取れない方は↓URLをコピーしてご利用ください。

[https://2sec-bukkaku.jp/inquiries/new?property\\_id=96634](https://2sec-bukkaku.jp/inquiries/new?property_id=96634)

