

賃料

297,000円(税込) 共益費なし

間取り

1R(事務所・SOHO仕様)

面積

- 専有面積: 49.89㎡ (15.09坪)
- バルコニー面積: 1.9㎡ (0.57坪)

路線・駅

- 有楽町線『新富町』駅 徒歩3分
- 都営浅草線『宝町』駅 徒歩5分
- 日比谷線『八丁堀』駅 徒歩6分
- 都営浅草線『東銀座』駅 徒歩8分

物件のポイント

- 総戸数99世帯 ■ 玄関ドア交換済み
- オートロック・宅配ボックス
- 1階にコインランドリーあり
- 家具・家電付きのセットアップオフィス
- 新規フルリノベーション

物件概要

所在地: 中央区新富1-5-5
 構造: SRC造11階建て2階部分
 築年: 昭和54年(1979年)5月築
 総戸数: 99戸
 現況: 空室
 引渡日: 即日可
 敷地内駐車場: なし
 駐輪場: 300~1,000円/月
 設備: エレベーター、オートロック、宅配ボックス
 備考: ネット:NTTフレッツ光、KDDIau光 ※要個別申込
 CATV:ペイネット(東京ペイネットワーク) ※要個別申込
 ペット:飼育不可



最寄駅徒歩3分、複数路線・駅利用可能な都心好立地 ～事務所・SOHO仕様～

リフォーム内容

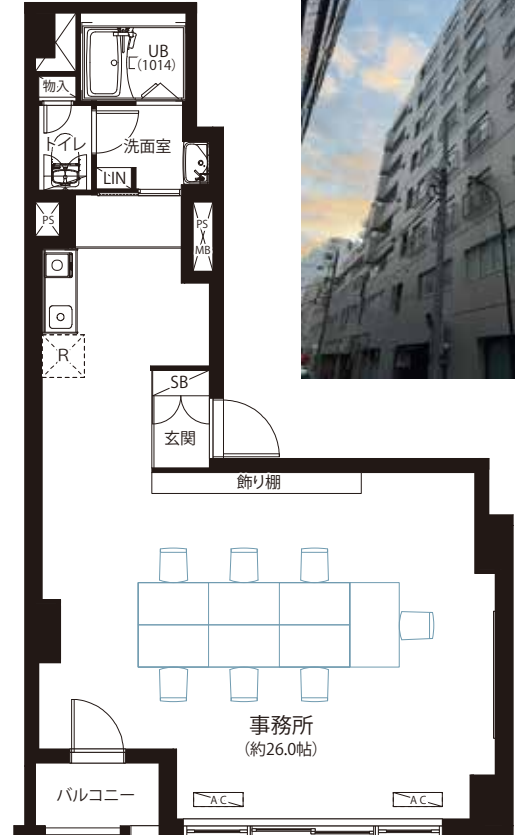
(2026年5月完成)

- OAフロア ■ 洗面 ■ トイレ ■ ミニキッチン(冷蔵庫内蔵)
- ユニットバス ■ 新規エアコン設置(2台)

賃貸条件

契約期間: 定期借家契約(3年間、再契約応相談)
 再契約料: 新賃料の1か月分
 敷金: 賃料の3か月分
 (1か月分は償却、クリーニング費用を含む、超過分は別途借主負担)
 礼金: なし
 火災保険: 要加入 20,000円～(保険期間2年)
 保証会社: 要加入 ※加入先貸主指定
 日本セーフティー(株)
 [保証料]
 住居使用の場合
 初回: 月額賃料の50%
 継続料: 800円/月
 事務所使用の場合
 初回: 月額賃料(税込)の100%
 継続料: 月額賃料(税込)の0.8%/月
 解約予告: 3か月前(住居・SOHOのみ)
 ※事務所使用の場合、中途解約不可
 鍵交換費用: 借主実費負担(借主任意で交換)
 事務手数料: 11,000円(税込)
 安心入居サポート: 月額1,100円(税込)借主負担
 その他: [短期解約違約金(1年未満)] 賃料の1.1か月分

※家具: 譲渡品(小物除く)
 ※照明・冷蔵庫・ウォシュレットトイレ・AC 設備品
 (性能保証外、故障・交換は賃借人負担)
 ※楽器演奏・喫煙(バルコニー含)・石油系暖房機器 使用禁止
 ※パン設置工事ならびに費用は賃借人負担 ※ペット不可



※本図面の記載内容は図面作成時のものであり、その後法改正・物件概要内容・プラン(仕様含)など変更が生じる可能性が御座いますので、ご契約前に必ず最新情報をご確認願います。
 また、間取り図が現況が異なる場合、現況を優先します。