

キャンペーン中！

今だけ 礼金0

賃料

330,000円

[共益費なし]

間取り

4LDK

面積（実測）

専有面積：83.28㎡（25.19坪）

路線・駅

小田急線『千歳船橋』駅 徒歩6分

物件のポイント

- 平成築・タイル貼り
- 宅配ボックス設置予定あり
- 電動シャッター付き敷地内駐車場空きあり（2026年1月時点）
- フルリノベーション済み
- 家具・エアコン付き
- ペット飼育可（要承諾）

物件概要

所在地：東京都世田谷区桜丘5-40-11

構造：RC造3階建3階部分

築年月：平成1年(1989年)7月築

総戸数：12戸

現況：空室


引渡日：1月中旬予定

敷地内駐車場：空有：2区画、各27,500円/月(税込)

駐輪場：300円/月

設備：エレベーターなし

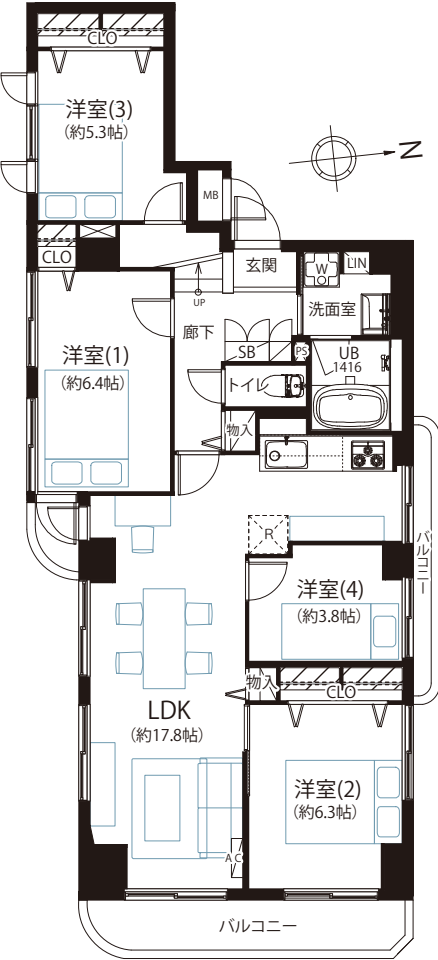
備考：ペット飼育可(要承諾)



2026年1月フルリノベーション工事実施済み！

最上階・三方角部屋、日当り・通風良好！

賃貸条件	
契約期間	定期借家契約(3年間、再契約応相談)
敷金	賃料の1か月分 (100%償却、クリーニング費用を含む、 超過分は別途借主負担) ※ペット飼育の場合は+1ヶ月 (100%償却、超過分は別途借主負担)
礼金	なし
火災保険	要加入 18,000円～(保険期間2年)
保証会社	要加入 ※加入先貸主指定 日本セーフティー(株) 〔保証料〕 初回：月額賃料の50% 継続料：800円/月
再契約料	新賃料の1か月分
解約予告	3ヶ月前
鍵交換費用	賃借人実費負担(任意)
事務手数料	11,000円(税込)
安心入居サポート	月額1,100円(税込10%)借主負担
その他	〔退去時クリーニング費用〕 賃料の1か月分、借主負担 〔短期解約違約金(1年未満)〕 賃料の1か月分
リフォーム内容 (2026年1月完成)	
■フローリング ■クロス ■建具 ■トイレ	
■ユニットバス(1416サイズ)	
■キッチン(2400サイズ、食洗器)	
■新規エアコン(1台)	



※本図面の記載内容は図面作成時のものであり、その後法改正・物件概要内容・プラン(仕様)など変更が生じる可能性が御座いますので、ご契約前に必ず最新情報をご確認願います。また、間取り図が現況が異なる場合、現況を優先します。

家具・家電 設備品(性能保証外、故障・交換は賃借人負担)
楽器演奏・喫煙(バルコニー含)・石油系暖房機器 使用禁止

手数料負担割合	借主	100%
手数料配分の割合	客付	100%
A D		100%