

★山手線「代々木」駅 徒歩 5 分の都心好立地!

新耐震・RC造・検査済証あり! ～2019年大規模リノベーション工事实施済み!～

価格 (税込)

80,000万円

■ 最寄路線・駅

山手線『代々木』駅 徒歩5分
都営大江戸線『代々木』駅 徒歩4分
副都心線『北参道』駅 徒歩5分

物件概要

所在地	東京都渋谷区代々木1-3-1
構造	鉄筋コンクリート造陸屋根4階建
地権	所有権
土地目	宅地
道路種類	南側公道幅員約8mに接道
築年	昭和162年3月築
市計画	昭和162年3月築
用途	市街化区域
防火	第二種住居地域
高度	準防火地域
建築	30m第三種高度地区
容積	率 60%
検査	率 300%
済証	有(昭和162年3月20日 第571号)
ラ	公営水道/公共下水/都市ガス/東京電力
現況	賃貸中(保証会社利用有)
引渡	即日可(残代金支払後)
評価	土地: 101,650,550円(令和4年度) 建物: 30,266,700円(令和4年度)
設備	エレベーター無
備考	司法書士売主指定、駐車スペースあり

■ 満室 想定利回り

4.50%

■ 賃貸借契約内容

- ◎月額賃料: 3,000,000 円 (税込)
- ◎年間収入: 36,000,000 円 (税込)

■ 土地面積 (公簿)

170.51㎡ (51.57坪)

■ 建物面積 (公簿)

390.58㎡ (118.15坪)

■ ルーフトップバルコニー面積 (実測)

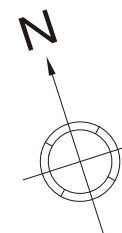
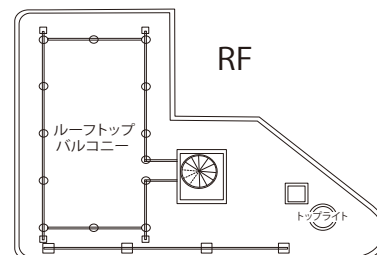
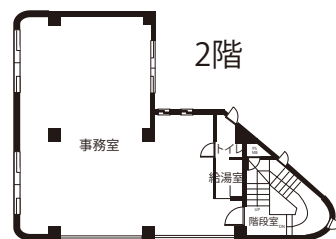
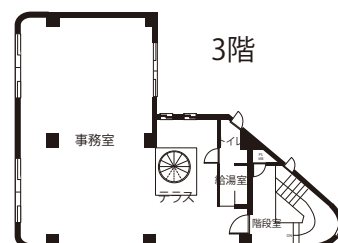
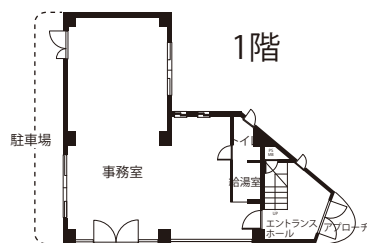
33.16㎡ (10.03坪)

物件のポイント

- ・複数路線・駅利用可能
- ・明治神宮隣接
- ・敷地内駐車スペースあり
- ・ペット飼育可
- ・2019年新規大規模リノベーション工事实施済み

2019年11月リノベーション内容

- ・ルーフトップバルコニー新設
- ・エントランス、外壁改修工事
- ・防水工事 ・給水管更新工事
- ・空調更新工事(一部既存利用)
- ・セキュリティシステム導入



※賃料収入は将来に渡って確実に得られることを保証するものではありません。
※利回りは現況での単純利回り(年間賃料総額・税込 ÷ 購入価格)で、必要経費(固定資産税、管理費・積立金等)は控除されていません。

※本図面の記載内容は販売図面作成時のものであり、その後法改正・物件概要内容など変更が生じる可能性が御座いますので、ご購入契約前に必ず最新情報をご確認願います。また、間取り図が現況が異なる場合、現況を優先します。

宅地建物取引業: 東京都知事(2)第97471号 建設業: 東京都知事(般-4)第155978号 一級建築士事務所: 東京都知事 第65270号 (一社)リノベーション協議会会員

JPM 株式会社 ジャパンプライムムーバ

〒108-0014 東京都港区芝4-13-2 田町フロントビル9F
TEL: 03-6809-5481 FAX: 03-6809-4580

■取引形態: 売主 ■手数料: 3.0% (税込) ■担当: 赤坂(070-3350-3409 / akasaka.r@jpm-co.jp)

1棟収益物件買い取ります!!

オフィス・レジ不問
検査済証なし・旧耐震・借地権など...!
お気軽にお問い合わせください!!



← 物件確認・広告承諾・内見申込はコチラから!

パソコン/タブレット/スマホで

QRでカンタン物件確認! 2秒でブッカク!

(24h)

右下の URL を Click

または 読取

QRコードが読み取れない方は ↓ URL をコピーしてご利用ください。

https://2sec-bukkaku.jp/inquiries/new?property_id=27205