

★新耐震・RC造・検査済み証あり！

2023年3月大規模修繕工事(外壁塗装・防水工事・鉄部塗装・シーリング工事・集合ポスト交換)実施済み！

価格 (税込)

33,500万円

■ 路線・駅

東急大井町線

『尾山台』駅 徒歩3分

『等々力』駅 徒歩4分

■ 間取り

1R×22世帯

物件概要

所在地 : 東京都世田谷区等々力4-3-3
 土地権利 : 所有権
 地目 : 宅地
 道路 : 南側幅員約4mに接道
 構造 : 鉄筋コンクリート造陸屋根4階建
 種類 : 共同住宅
 築年数 : 昭和62年2月築
 検査済証 : 第S60確建3676号(昭和62年2月18日)
 用途地域 : 近隣商業地
 建蔽率 : 80%
 容積率 : 240%(前面道路幅員による)
 高度地区 : 第三種高度地区
 防火規制 : 準防火地域
 設備 : 公営水道/公共下水/都市ガス/エレベーターなし
 現況 : 賃貸中
 引渡日 : 即日可
 評価額 : 土地:87,579,880円(令和5年度)
 建物:21,442,000円(令和5年度)
 備考 : 司法書士 売主指定

■ 満室 想定利回り

4.77%

■ 賃貸借契約内容

◎ 現行賃料 11,568,000 円 / 年

◎ 満室想定 15,996,000 円 / 年

※賃料収入は将来に渡って確実に得られることを保証するものではありません。
 ※利回りは現況での単純利回り(年間賃料総額 ÷ 購入価格)で、必要経費(固定資産税・管理費・積立金等)は控除されていません。

■ 土地面積 (公簿)

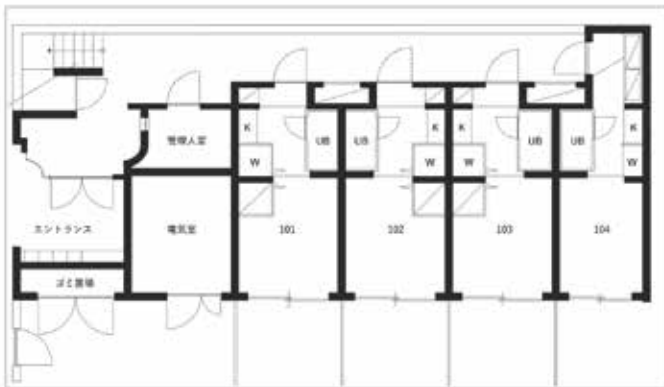
※セットバック面積 28.24 m²含む

203.57 m² (61.58坪)

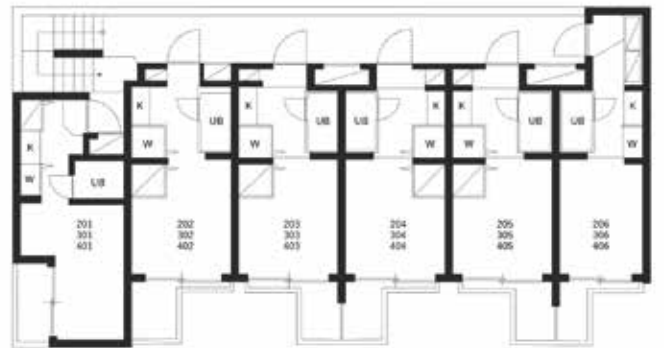
■ 建物面積 (公簿)

412.11 m² (124.66坪)

1F



2~4F



物件のポイント

- 最寄駅徒歩 3 分
- 2 駅利用可
- 管理状態良好
- オートロック付き
- 2023年11月宅配ボックス新設
- 確定測量実施済み

リノベーション内容

- 2023年3月 大規模修繕工事 (外壁塗装・防水工事・鉄部塗装・シーリング工事)
- 集合ポスト交換
- 2023年11月宅配BOX設置



※本図面の記載内容は販売図面作成時のものであり、その後法改正・物件概要内容など変更が生じる可能性が御座いますので、ご購入契約前に必ず最新情報をご確認願います。また、間取り図が現況が異なる場合、現況を優先します。



map



グーグルマップが開きます

宅地建物取引業: 東京都知事(2)第97471号 建設業: 東京都知事(般-4)第155978号 一級建築士事務所: 東京都知事 第65270号 (一社)リノベーション協議会会員

JPM 株式会社 ジャパンプライムムーバ

〒108-0014 東京都港区芝4-13-2 田町フロントビル9F
TEL: 03-6809-5481 FAX: 03-6809-4580

■ 取引形態: 売主 ■ 手数料: 3.0% (税込) ■ 担当: 赤坂(070-3350-3409 / akasaka.r@jpm-co.jp)

1棟収益物件買い取ります!!

オフィス・レジ不問
検査済証なし・旧耐震・借地権など...!
お気軽にお問い合わせください!!



← 物件確認・広告承諾・内見申込はコチラから!

パソコン/タブレット/スマホで

QRでカンタン物件確認! 2秒でブックク!

(24h)



QRコードが読み取れない方は↓URLをコピーしてご利用ください。

https://2sec-bukkaku.jp/inquiries/new?property_id=27205