

★平成築！令和3年10月共用部リニューアル工事(オートロック・宅配ボックス設置)実施済み！

最寄駅徒歩5分！バス停「新井小学校」まで徒歩1分&中野行バス便充実！

価格(税込)

24,000万円

■最寄路線・駅

- 西武新宿線「新井薬師前」駅 徒歩5分
- JR中央線「中野」駅 徒歩15分
- JR中央線「中野」駅までバス13分
(バス停「新井小学校」徒歩1分)

■間取り 1R×10世帯 2LDK×1世帯
1K×3世帯 3LDK×1世帯
合計15区画

物件概要

所在地: 東京都中野区新井5-20-3
 構造: 鉄骨造陸屋根5階建
 地権利: 所有権
 用途: 宅地
 道路: 南西側幅員約6mに接道
 種類: 共同住宅
 年月: 平成3年5月築
 計画: 市街化区域
 防火: 防火地域
 用途: なし
 地域: 近隣商業地域
 蔽率: 80%
 積率: 400%(前面道路幅員規制あり)
 備付: 公営水道/公共下水/都市ガス
 状況: 賃貸中(保証会社利用有)
 引渡: 即日可(残代金支払後)
 評価: 土地: 55,251,990円(令和3年度)
 建物: 18,063,600円(令和3年度)
 設備: エレベーターなし、オートロック、宅配ボックス
 備考: 管理会社 継続条件
 司法書士 売主指定

■満室 想定利回り

6.55%

■賃貸借契約内容

- ◎現行賃料 15,717,600円/年
- ◎満室想定 15,721,200円/年

※上記の賃料には駐輪場(300円/台)も含まれています。
 ※上記の賃料には店舗・事務所の消費税も含まれています。
 ※賃料収入は将来に渡って確実に得られることを保証するものではありません。
 ※利回りは現況での単純利回り(年間賃料総額÷購入価格)で、必要経費(固定資産税、管理費・積立金等)は控除されていません。

■土地面積(公簿)

142.77㎡(43.19坪)

■建物面積(公簿)

467.17㎡(141.32坪)

物件のポイント

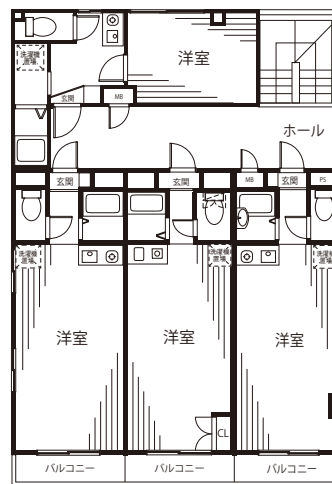
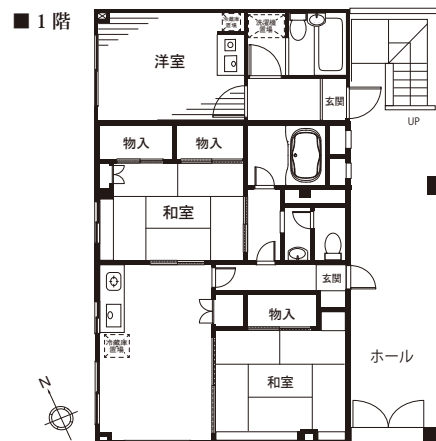
- 管理状態良好
- 2012年 鉄部塗装工事実施済み
- 2014年 外壁塗装・屋上防水工事実施済み
- 全居室保証会社利用あり
- ペット可
- 境界確定及び確定測量済み

入居状況

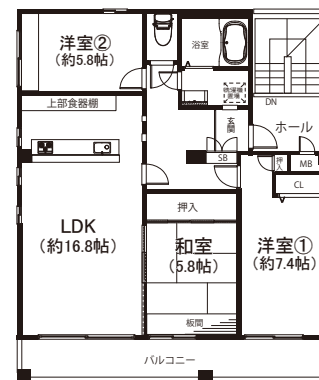
現状満室
 ※駐輪場1台空きあり



■2~4階



■5階



※図面と現況が異なる場合は現況優先となります



(一般社団法人)リノベーション協議会会員 東京都知事(2)第97471号

JPM 株式会社 ジャパンプライムムーバ
 〒108-0014 東京都港区芝4-13-2 田町フロントビル9F
 【水曜定休】FAX: 03-6809-4580 TEL: 03-6809-5481

中古マンション
買取致します!

旧耐震・OC
物件歓迎!

住宅ローンご相談ください!!

- 旧耐震・借地・ワンルーム案件など...!
- 詳細は担当まで
- ◆ローン代理審査いたします!
- ◆りそな銀行他 提携金融機関多数!



← 物件確認・広告承諾・内見申込はコチラから!

パソコン/タブレット/スマホで

QRでカンタン物件確認! 2秒でブッカク!

24h

右下のURLを Click

または 読取

QRコードが読み取れない方は↓URLをコピーしてご利用ください。
https://2sec-bukkaku.jp/inquiries/new?property_id=13436

NEW

■取引形態: 売主 ■手数料: 3.0%(税込) ■担当: 田中 / 千葉 ■携帯番号: 070-3350-3093