



バルコニーからの眺め



外観

RENOVATION MANSION

—リノベーションマンション—

※天候次第
10メートル超のワイドスパンバルコニー～全室からスカイツリーが望めます～
三井不動産レジデンシャル旧分譲・タワーマンション・高層階(22/28階)

パークタワー滝野川 2207号室



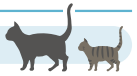
リビングダイニング



リビングダイニング(家具・小物(調度品)は販売価格に含まれません)

アフターサービス保証付

ペット2匹OK



■ 価格(税込) / 間取り

12,500万円 2LDK

■ 路線・駅

- 都営三田線『西巣鴨』駅 徒歩3分
- 埼京線『板橋』駅 徒歩9分
- 都電荒川線『新庚申塚』駅 徒歩7分

■ リノベーション内容 2025/11/17完成

- 床、クロス
- 洗面、トイレ
- キッチン
- ユニットバス
- 建具
- 床暖房
- 埋込式電気式暖炉設置
- 新規エアコン設置(2台)

■ 物件概要

- 所在地/東京都北区滝野川6-21-1
- 構造/RC造・28階建22階部分
- 土地権利/所有権
- 築年月/平成25年(2013年)11月築
- 総戸数/245戸
- 管理会社/三井不動産レジデンシャルサービス(株)
- 管理形態/全部委託(日勤)
- 現況/空室
- 引渡/即日可
- 管理費/22,860円/月

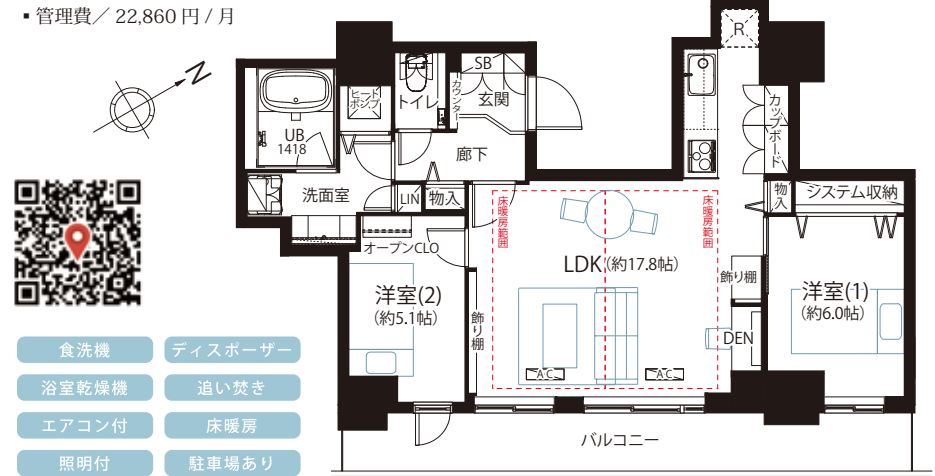
■ 面積

- 専有面積: 68.44㎡ (20.7坪)
- バルコニー面積: 12.94㎡ (3.91坪)

■ 物件のポイント

- 南東向き、陽当たり・眺望良好
- ホテルライクな内廊下設計
- 各階ダストステーション
- 修繕積立金5億円超(2025年4月時点)
- 敷地内駐車場空きあり(2025年11月時点)
- 電動シェアサイクル貸出あり(1回6時間未満までは使用料無料)
- ペット飼育可(2匹まで)
- 新規フルリノベーション

- 修繕積立金/18,680円/月
- 敷地内駐車場/空有: 27,000～30,000円/月(2025年11月時点)
- 設備/エレベーター、オートロック、宅配ボックス
- 備考/ペット飼育可(1住戸2匹まで、体長70cm以内・体高30cm以内・体重10kg以内に限る)



※本図面の記載内容は図面制作時点のものであり、その後法改正・物件概要内容・プラン(仕様)など変更が生じる可能性がございますので、ご購入契約前に必ず最新情報をご確認ください。※登記時の司法書士は売主指定となります。※眺望については将来に渡って保証されるものではありません。

宅地建物取引業:東京都知事(3)第97471号 建設業:東京都知事(般-4)第155978号

JPM 株式会社 ジャパンプライムムーバ

【水曜定休】 〒108-0014 東京都港区芝4-13-2 田町フロントビル9F
TEL: 03-6809-5481 FAX: 03-6809-4580

■取引形態: 売主 ■手数料: 3.0%(税込) ■担当: 浅野(080-3692-8480 / asano.y@jpm-co.jp)

タワーマンション・高額帯案件
積極的に買取いたします

一棟案件もご相談・ご紹介ください

物件確認・広告承諾・内見申込はコチラから →

パソコン/タブレット/スマホで

QRでカンタン物件確認 2秒でブッカク!

24h

右下のURLを
Click

または
読取

QRコードが読み取れない方は↓URLをコピーしてご利用ください。

https://2sec-bukkaku.jp/inquiries/new?property_id=54962

