



## RENOVATION MANSION

—リノベーションマンション—

最上階(14階)×南西角部屋につき陽当たり・眺望・通風良好

マンションアクロス西巢鴨 1404号室



リビングダイニング



洋室(2)

アフターサービス保証付

家具・エアコン付

■価格(税込) / 間取り

**7,999万円 2LDK**

■面積

- 専有面積: **61.46㎡** (18.59坪)
- バルコニー面積: **10.72㎡** (3.24坪)

■路線・駅

- 都営三田線 『西巢鴨』駅 徒歩4分
- 都電荒川線 『西ヶ原四丁目』駅 徒歩4分

■物件のポイント

- 2023年4月大規模修繕工事実施済
- 西ヶ原みんなの公園 約630m
- 新規フルリノベーション

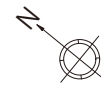
■リノベーション内容

- フローリング、クロス
  - 洗面、トイレ
  - キッチン
  - ユニットバス
  - 建具
  - 新規エアコン設置(1台)
- 2026年4月2日完成

食洗機 エアコン付

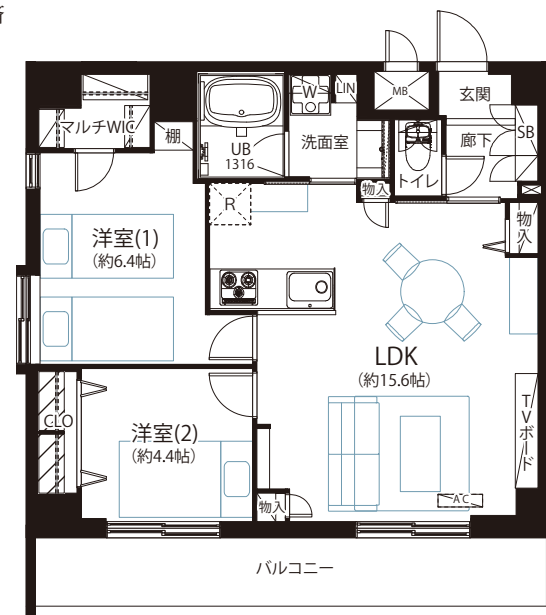
浴室乾燥機 追い焚き

照明付 家具付



■物件概要

- 所在地/北区滝野川 1-93-16
- 構造/ SRC造 14階建 14階部分
- 土地権利/所有権
- 築年月/平成5年(1993年)8月築
- 総戸数/91戸
- 管理会社/野村不動産パートナーズ株式会社
- 管理形態/全部委託(日勤)
- 現況/空室
- 引渡/即日可
- 管理費/24,680円/月
- 修繕積立金/17,680円/月
- 敷地内駐車場/なし
- 設備/エレベーター、オートロック
- 備考/ペット飼育不可



※本図面の記載内容は図面制作時点のものであり、その後法改正・物件概要内容・プラン(仕様)など変更が生じる可能性がありますので、ご購入契約前に必ず最新情報をご確認願います。※登記時の司法書士は売主指定となります。※眺望は天候次第となります。また、将来に渡って保証されるものではありません。

宅地建物取引業:東京都知事(3)第97471号 建設業:東京都知事(般-4)第155978号

**JPM 株式会社 ジャパンプライムムーバ**

〒108-0014 東京都港区芝4-13-2 田町フロントビル9F  
【水曜定休】 TEL: 03-6809-5481 FAX: 03-6809-4580

タワーマンション・高額帯案件  
積極的に買取いたします

一棟案件もご相談・ご紹介ください

■取引形態: 売主 ■手数料: 3.0%(税込) ■担当: 後藤(090-2019-2846 / goto.shusuke@jpm-co.jp)

物件確認・広告承諾・内見申込はコチラから →

パソコン/タブレット/スマホで

QRでカンタン物件確認 **2秒でブッカク!**

24h

右下のURLを  
Click

または  
読取

QRコードが読み取れない方は↓URLをコピーしてご利用ください。

[https://2sec-bukkaku.jp/inquiries/new?property\\_id=89458](https://2sec-bukkaku.jp/inquiries/new?property_id=89458)

